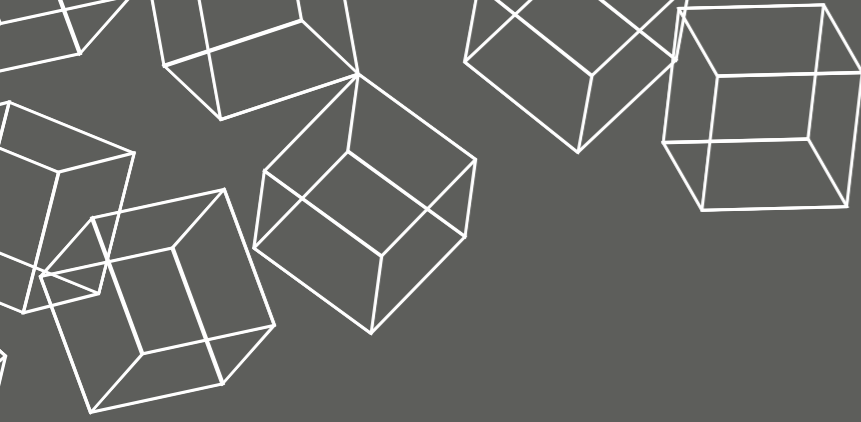




CASE STUDY
TERRAZZO
GIETVLOER
AMARE DEN HAAG



*“Het eindresultaat is **fenomenaal** en heeft precies die karakteristieke uitstraling die in het ontwerp uitgewerkt stond.”*

HET **PROJECT** IN DETAILS

Project	Onderwijs- en cultuurcomplex Amare Den Haag
Aannemer	Bouwcombinatie Cadanz Schedeldoekshaven 101 2511 EM Den Haag
Opdrachtgever	FTR8 projectinrichting Remmerden 11 3911 TZ Rhenen
Architecten	Jo Coenen Architects & Urbanists Boschcour 20 6221 JR Maastricht NOAHH Network Oriented Architecture Moermanskkade 111 1013 BC Amsterdam
Totale oppervlakte	2500 m ² Terrazzo gietvloer
Gerealiseerd	april 2021
Vloerapplicateur	Nobello Keerkring 49 2801 DG Gouda
Toepassing	aanleg van cementeuze gietvloer gevuld met aggregaten
Systeemplossing	Ultratop Terrazzo systeem
Mapei producten	Primer SN, Quartz 0,5, Quartz 1,2, Ultratop extra wit met aggregaten

AMARE DEN HAAG

In het centrum van Den Haag is het grootste onderwijs- en cultuurcomplex van Nederland gerealiseerd; Amare. Het enorme gebouw aan het Spuiplein, dat in opdracht van de gemeente Den Haag is gerealiseerd, heeft een karakteristieke uitstraling en is het nieuwe onderkomen van stichting Amare, het Nederlands Danstheater, het Residentie Orkest en het Koninklijk Conservatorium. In Amare zijn een viertal theater- en concertzalen gesitueerd, een stadskantine die publiek toegankelijk is, en een imposante entreehal. Via de entreehal loopt het publiek over een prachtige Terrazzo gietvloer het complex binnen, waar vanuit de verschillende binnen en buitenruimtes met elkaar zijn verbonden. Het project heeft een hoge duurzaamheidsambitie en streeft BREEAM-NL Excellent gecertificeerd te worden. Extra aandacht wordt er besteed aan het energie- en waterverbruik, welzijn van gebruikers en omgeving, maar ook de keuze voor duurzame materialen speelt een belangrijke rol.

Bron: Bouwcombinatie Cadanz

IMPOSANTE WITTE **TERRAZZO GIETVLOER** VERWELKOMT BEZOEKERS

In opdracht van de gemeente Den Haag is in 2017 gestart met de realisatie van het project Amare, het nieuwe Onderwijs- en cultuurcomplex van Den Haag. Naast een karakteristiek gebouw dat zich aan de buitenzijde kenmerkt door grote zuilen die omgekeerde theatergordijnen lijken, is ook de entree van het complex een ware lust voor het oog. De imposante witte Terrazzo gietvloer van Mapei, die de entree met alle andere ruimtes verbindt, bleek in de publiek toegankelijke ruimte de allerbeste keuze.

Terrazzo gietvloer met de beste eigenschappen

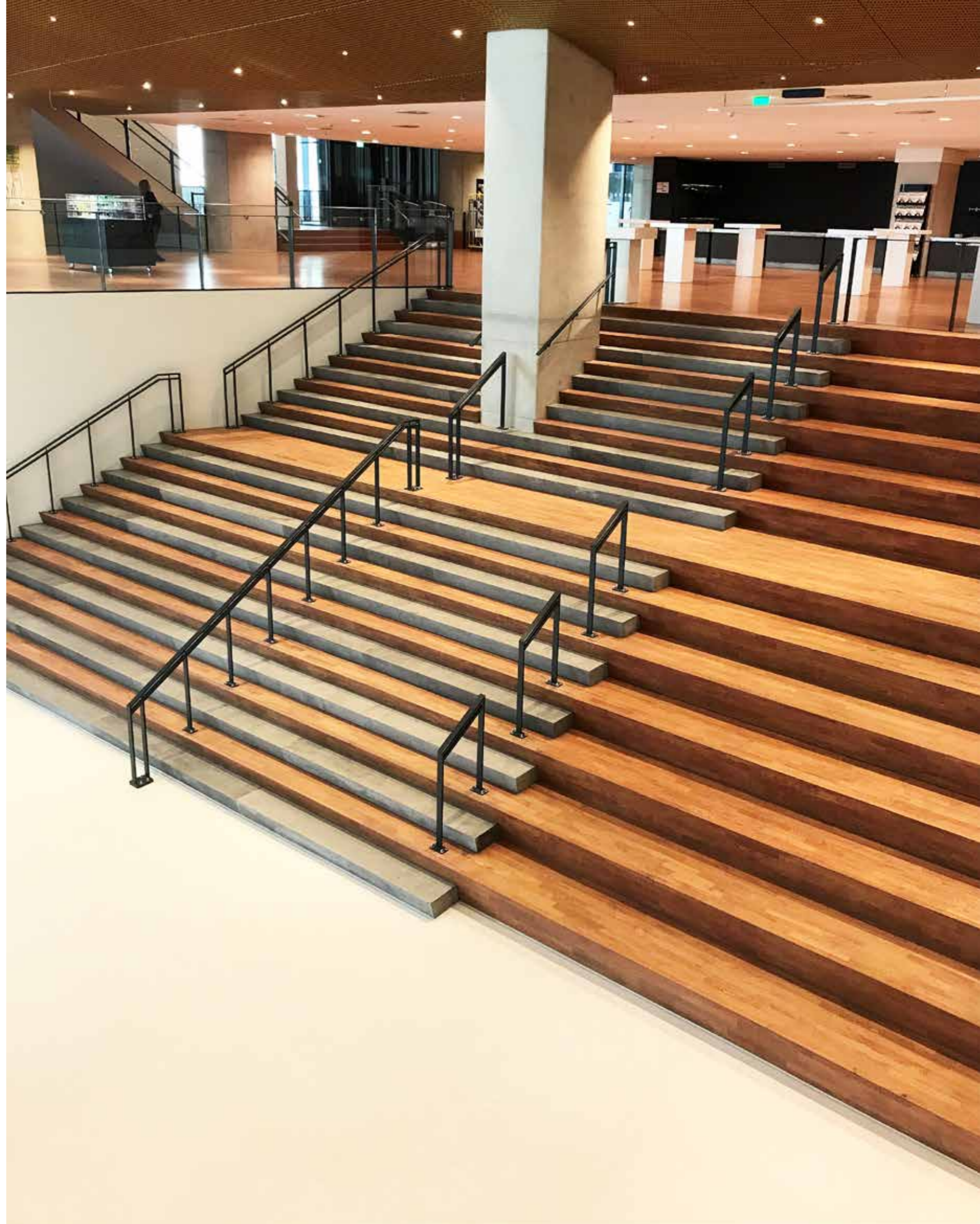
In januari 2021 werd gestart met de entreevloer van het prestigieuze complex aan het Spuiplein in Den Haag. In het ontwerp is door de architect gekozen voor een karakteristieke Terrazzo gietvloer. Omdat de ruimte open is voor publiek en veelvuldig gebruikt zal worden, werd door de vloerapplicateur aan de projectinrichter de **Ultratop Terrazzo gietvloer** van Mapei geadviseerd. Deze cementgebonden gietvloer heeft naast een mineraal karakter ook zeer goede eigenschappen ten aanzien van uitharding, druk- en buigsterkte.

Ultratop is bovendien onderhoudsarm en heeft daardoor een lange levensduur. De perfecte oplossing voor een openbare entree ruimte waar duizenden bezoekers jaarlijks overheen zullen lopen.

De uitdaging

Bij een Terrazzo gietvloer is het altijd een uitdaging om te komen tot dat wat men in het ontwerp voor ogen had. De mogelijkheden van soorten toevoeging, hoeveelheid en dichtheid toeslagmaterialen in een terrazzovloer zijn namelijk eindeloos. Nadat de juiste kleurcombinatie, hoeveelheid en dichtheid van het toeslagmateriaal bereikt was, kon gestart worden met de aanleg van de vloer.

Bron: Bouwcombinatie Cadanz



Ultratop is een zeer snel hardende, zelfnivellerende gietvloeimortel op basis van speciale hydraulische bindmiddelen, voor het aanbrengen van slijtvaste vloeren in een dikte van 5 tot 40 mm.

Kleur lichtgrijs, midden grijs, standaard, wit, beige, rood en antraciet

Toeslagmiddel aggregaten, zoals glas, steen, etc in nader te bepalen dichtheid, kleur en grootte.

Vorm: fijn poeder

Volumieke massa (kg/m³): 1.300

Vast residu (%): 100

Aanbreng temperatuur: +5°C tot +35°C

Verwerkingstijd: 15 minuten

Bindtijd: 60 minuten

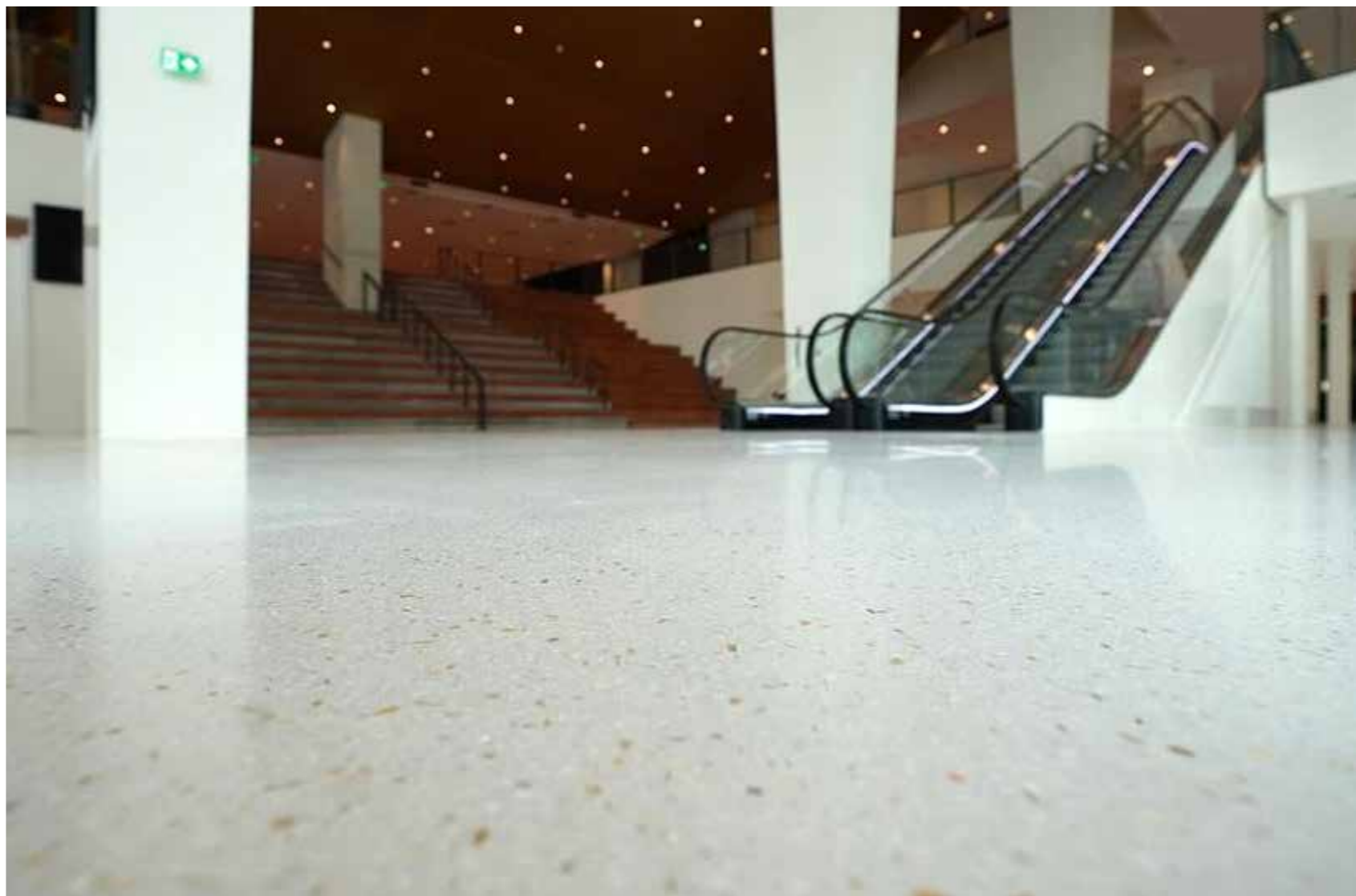
Beloopbaar: 3-4 uur

Verbruik: 16,5 - 17,5 kg/m² per cm dikte



De aanleg

Door vloerapplicateur Nobello heeft de 2500 m² vloer in de entree van het Amare complex eerst voorzien van een primerlaag **Primer SN**. Vervolgens is een vol natte primerlaag aangebracht wederom met **Primer SN**, die is ingestrooid met **Quartz 1,2**. Nadat de primerlaag volledig droog was, is een laag **Ultratop extra wit** aangebracht, op maat gekleurd tot beige, in voldoende laagdikte en met de gekozen hoeveelheid en dichtheid aggregaten.





De samenwerking en het eindresultaat

De samenwerking tussen Mapei als leverancier, vloerapplicateur Nobello en de opdrachtgever FTR8 projectinrichting verliep goed. Nobello werkt al jarenlang met het Ultratop Terrazzo systeem van Mapei en is zeer ervaren in de aanleg van deze bijzondere cementgebonden gietvloeren met toeslagmiddel. Het eindresultaat is dan ook fenomenaal. De **Ultratop Terrazzo gietvloer** heeft precies die karakteristieke uitstraling, die in het ontwerp uitgewerkt stond. Een prachtige Terrazzo gietvloer waar de inwoners van Den Haag en de bezoekers van Amare Den Haag nog lang van kunnen genieten.



Een **wereldwijd** netwerk

Mapei Nederland is onderdeel van het internationale familiebedrijf Mapei S.p.A. dat met dochterondernemingen verspreid over Europa, Afrika, Amerika, Azië en Australië een begrip is binnen bouwwereld. Met een wereldwijd netwerk van specialisten, een uitgebreid logistiek netwerk en een internationaal georiënteerde R&D ontwikkelt en vermarkt de Mapei Group al meer dan 80 jaar producten en systemen die over de hele wereld succesvol worden toegepast.

Mapei als projectpartner

Mapei heeft duurzaamheid hoog op de agenda staan. Zo zijn er voor een groot aantal producten EPD's (Environmental Product Declarations) opgesteld, bieden we ondersteuning in de ontwerpfase met BIM, BREEAM en LEED, maar hebben we ook onze eigen bestekservice. Hierdoor is Mapei in staat op te treden als volwaardig gesprekspartner voor projectontwikkelaars en andere voorschrijvende instanties. Eén projectpartner van fundering tot dak.

ÉÉN **PROJECTPARTNER** VAN FUNDERING TOT DAK

Wereldleider in het produceren van lijmen, kitten en chemische producten voor de bouw, dat is Mapei. Met meer dan 5.000 producten in het portfolio is er van fundering tot dak altijd wel een oplossing voorhanden.

Mapei Nederland

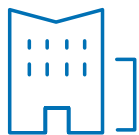
Apeldoorn is waar het allemaal gebeurt. Vanaf deze centrale plek in Nederland bedienen wij de Nederlandse markt met duurzame oplossingen voor woning- en utiliteitsbouw, renovatie van cultureel erfgoed, hospitality- en retailsector, industrie, infrastructuur, sport, openbare ruimte en de scheepsbouw. Oplossingen die men terugvindt in gevels, balkons, galerijen, vloeren, wanden, badkamers, (groot) keukens en andere toepassingen. Complete systemen waarin beproefde producten optimaal op elkaar zijn afgestemd, waardoor kwaliteit kan worden gewaarborgd en faalkosten verminderd. Totaaloplossingen voor de bouw noemen we dat.

Verbinden, versterken en beschermen

Tegellijmen, kitten, voegen, producten voor betonreparatie en -bescherming, waterdichting, vloeren en wanden; wij bieden oplossingen die verbinden, versterken én beschermen. Maar we doen meer. Naast de technische support die wij geven voor, tijdens en na een project, delen wij ook onze kennis met de voorschrijvende markt en uitvoerende partijen in de vorm van productpresentaties en trainingen. Zo verbinden, versterken en beschermen we niet alleen met onze systemen, maar ook in de relatie met onze partners.



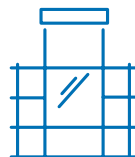
Totaaloplossingen voor de bouw



WONING- EN
UTILITEITSBOUW



CULTUREEL ERFGOED



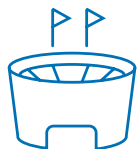
HOTELS EN RETAIL



INDUSTRIE



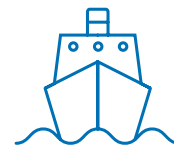
INFRASTRUCTUUR



SPORT



OPENBARE RUIMTE



SCHEEPSBOUW

Mapei Nederland B.V.

Oude Apeldoornseweg 37 K

7333 NR Apeldoorn

T +31 (0)85 00 69 200

F +31 (0)85 00 69 299

verkoop@mapei.nl

www.mapei.nl