



CATALOGUS 2022

WE SUPPORT YOUR BUILDING PROJECTS



Leviat®

A CRH COMPANY

Wij bedenken (imagine), modelleren (model) en maken (make) technische producten en innovatieve bouwoplossingen die helpen architectonische visies om te zetten in realiteit en die het onze bouwpartners mogelijk maken om beter, veiliger, sterker en sneller te bouwen.

Leviat is een wereldleider op het gebied van verbindings-, bevestigings-, hijs- en verankeringsstechniek.

Van de bouw van nieuwe scholen, ziekenhuizen, woningen en infrastructuur tot het repareren en onderhouden van erfgoedstructuren, onze technische vaardigheden maken wereldwijd het verschil.

Wij bieden technische ondersteuning in elke fase van een project, van de eerste planning tot de installatie en verder.

Onze technische ondersteuningsdiensten variëren van eenvoudige productselectie tot de ontwikkeling van een volledig op maat gemaakte, projectspecifieke ontwerp oplossing.

Elke belofte die wij lokaal maken, heeft de inzet en toewijding van ons wereldwijde team.

Leviat heeft bijna 3.000 medewerkers op 60 locaties in Noord-Amerika, Europa en Azië-Pacific, en biedt wereldwijd een flexibele en snelle service.

Leviat, een CRH-bedrijf, maakt deel uit van 's werelds toonaangevende bouwmaterialenhandel.

Leviat is de thuisbasis van:

Ancon®

Aschwanden

Connolly

HALFEN

HELIFIX

ISEDIO

MB MeadowBurke

MOMENT

PLAKA

scaldex

thermomass®

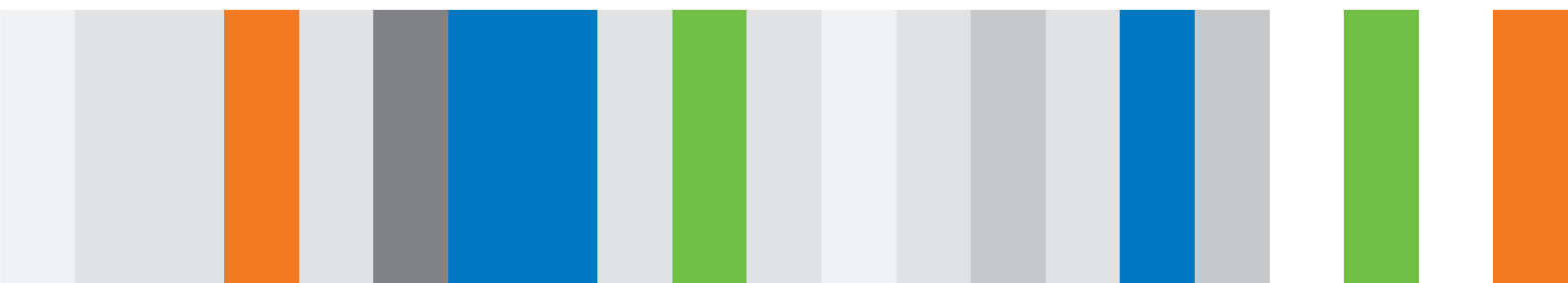




scaldex

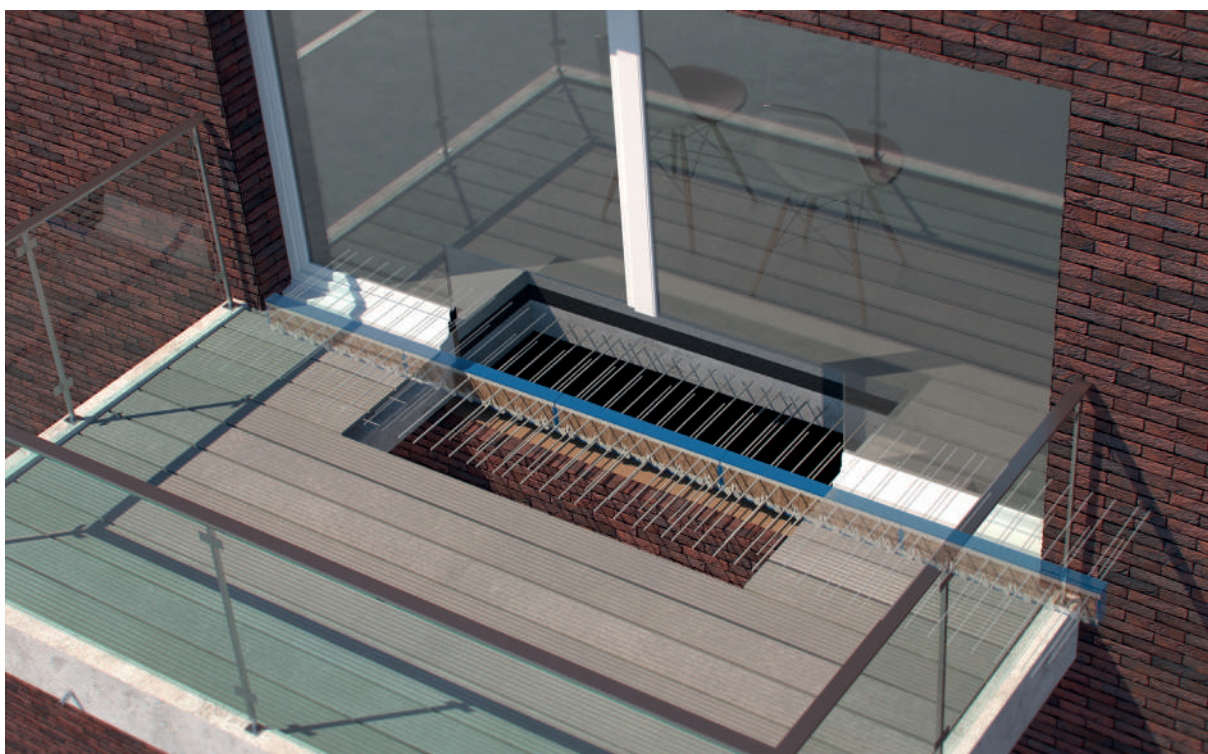
VEA-030

■	Scaldex ISOFOR thermische onderbreking	6
■	Scaldex SUMO / Scaldex BFS / Scaldex BFS-WOOD geveldragers	8
■	Scaldex PG / Scaldex PG SMALL / Scaldex H1 lateien	12
■	Catnic lateien	16
■	Scaldex Rollaagbeugels	20
■	Scaldex THERMOSHIM	19
■	Scaldex SILLDEX dorpelsteunen	20
■	Scaldex WALL connector	21
■	Cavity Trays spouwgoten	22
■	Catnic op rol	24
■	Scaldex METSELGRIP	25



Scaldex ISOFOR

THERMISCHE ONDERBREKING



THERMISCHE ONDERBREKING

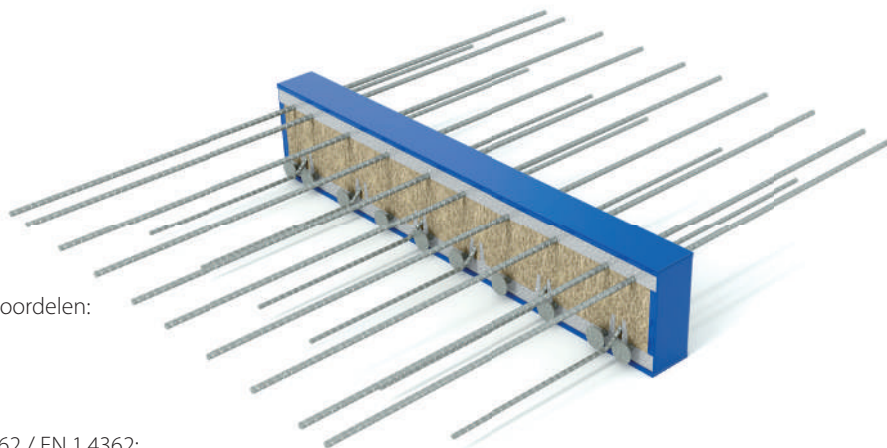
Naarmate gebouwen beter worden geïsoleerd wordt het voorkomen van koudebruggen steeds belangrijker. Door het beter isoleren van de gebouwschil ontstaat er bij een eventuele koudebrug een groter verschil in oppervlaktetemperatuur met de omringende materialen. Hierbij bestaat het gevaar dat, naast het dalen van het thermisch binnencomfort, de omringende binnenlucht gaat condenseren met schimmelvorming en de bijhorende gezondheidsproblemen tot gevolg. Koudebrugonderbreking Scaldex ISOFOR biedt hier een antwoord.

Een klassieke toepassing van een potentiële koudebrug is een uitkragend balkon of een luifel. In plaats van een doorlopende betonplaat van binnen naar buiten te voorzien wordt deze betonplaat thermisch onderbroken met de Scaldex ISOFOR thermische onderbreking. De toegepaste brandwerende minerale wol in combinatie met de RVS-wapeningsstaven, die een lage warmtegeleidbaarheid hebben, zorgen zo dat een koudebrug wordt vermeden. Alle wapeningsstaven zijn over de volledige lengte in roestvast staal uitgevoerd. Scaldex ISOFOR fungeert op deze manier als een constructieve koudebrugonderbreking.

EIGENSCHAPPEN

Scaldex ISOFOR biedt volgende voordelen:

- Isolatiekern van rotswol:
 - Standaard REI60 brandklasse.
- RVS wapening kwaliteit EN 1.4162 / EN 1.4362:
 - Zeer goede corrosieweerstand
 - Wapening volledig RVS: geen lasverbindingen
- Op maat van uw project:
 - Voor elke inbouwsituatie
 - Meest economische oplossing



BENODIGDE GEGEVENS VOOR OFFERTE

Ons studiebureau voorziet de meest economische oplossing voor uw project. De Scaldex ISOFOR-elementen worden aangepast aan de op te nemen krachten en aan de inbouwsituatie die van toepassing is.

Na ontvangst van de stabiliteitsplannen (met eventueel aangeduide krachten per detail in UGT) en de bijhorende detaildoorsnedes ter hoogte van de thermische onderbreking bezorgen wij u ons voorstel met bijhorende plaatsingsplannen en technische details.

Na goedkeuring door de stabiliteitsingenieur kan overgegaan worden tot bestelling. Op de geprefabriceerde Scaldex ISOFOR-elementen wordt steeds de inbouwrichting, het type en de referentie zoals aangeduid op de plaatsingsplannen vermeld. Op deze manier helpen wij mee aan een vlotte en juiste plaatsing op de werf.

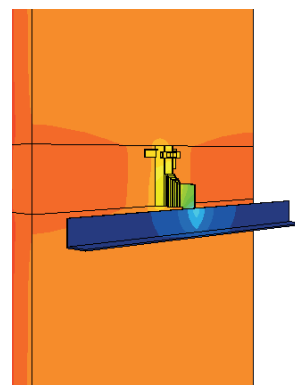
Scaldex SUMO

GEVELDRAGERS



EIGENSCHAPPEN

- Vervaardigd uit constructiestaal, warm gegalvaniseerd.
- Als variëte te verkrijgen in RVS 304 of 316.
- Dunne profilering voor quasi onzichtbare verwerking.
- 100% maatwerk, aangepast aan ieder project (20 werkdagen productietijd).
- Technische studiedienst ter beschikking voor speciale toepassingen.
- Op aanvraag polyester poedercoating te verkrijgen in om het even welke RAL-kleur (± 5 werkdagen extra).
- Onzichtbare verwerking mogelijk met meerdere types rollaagbeugels.
- CE-markering overeenkomstig bijlage ZA van EN 845-1.





UITVOERINGSVOORBEEDEN



Zichtbaar, al dan niet gelakt naar keuze



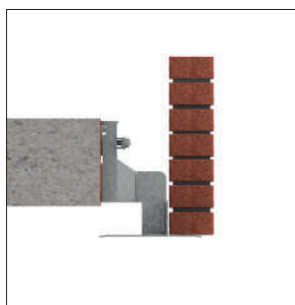
Met verlagingslat bij screens/rolluiken



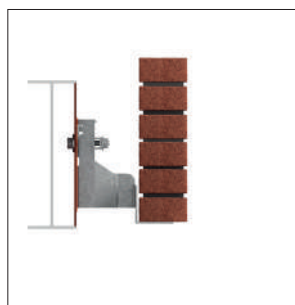
Onzichtbaar met verschillende types rollaagbeugels



Met verlagingslat achter hoeklijn



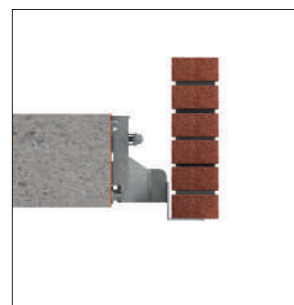
Spouwafsluiting met T-profiel



Bevestiging aan stalen ligger



Steen onder gelijkmd

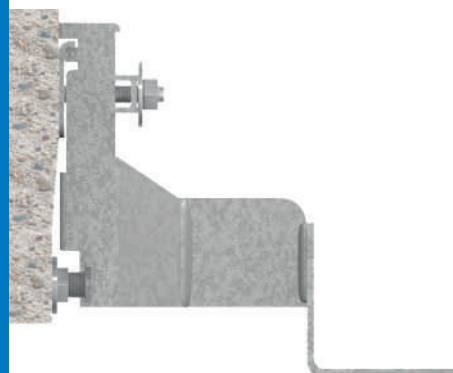


Console met 3D-regeling

Systeem met diepteregeling Scaldex SUMO 3D (optioneel)

Om gemakkelijk de onregelmatigheden in de achterliggende (beton)structuur te kunnen opvangen kan ons stelschroef-systeem een extra diepteregeling van 20 mm bieden.

Dit zorgt samen met de verticale en laterale regelmogelijkheid voor een optimale 3D regeling. De diepteregeling gebeurt door een speciaal ontwikkeld schroefstelsel dat een verhoogd contactoppervlak heeft om zo de spanningen in de achterliggende constructie te reduceren.



Scaldex BFS-WOOD

GEVELDRAGERS



GEVELDRAGERS VOOR HOUTSKELETBOUW

Voor een bouwproject in houtskelet worden aangepaste consoles gemaakt voor verankering in de houten balken of stijlen. De geveldrager Scaldex BFS-WOOD kan met houtvijzen in de achterliggende houten structuur bevestigd worden m.b.v. een Torxsleutel TX 40. De meegeleverde houtvijzen zijn compatibel met alle houtsoorten en hebben een doorlopende draad tot in de punt zodat deze snel in het materiaal ingrijpt. De vijzen hebben tevens een brede flenskop zodat geen extra onderleggingen nodig zijn. Dit alles zorgt voor een snelle montage.



Productie

Wij investeren voortdurend om de kwaliteit en leveringstijden van onze producten te verbeteren. Zo is onlangs in onze productiehal een lasrobot geïnstalleerd om onze geveldragers snel en met hoogkwalitatieve lassen te produceren. Tevens is ook een snellere en accuratere lasermachine toegekomen ter vervanging van een ouder model. Recent is er ook een eigen poedercoating productielijn opgestart om zo nog beter aan de wensen van onze klanten te voldoen.



BIJZONDERE AANDACHTSPUNTEN

- Bij toepassing boven raamopeningen moet een waterkering boven de geveldragers worden voorzien.
- Bij een horizontale dilatatie of doorlopende ondersteuning dient onder het hoekprofiel een zettingruimte van 5 à 10 mm voorzien worden. Nadien wordt deze ruimte afgedicht met een elastische kit of voegband.
- Zorg steeds voor een voldoende aantal spouwankers. Positioneer de eerste rij spouwankers zo dicht mogelijk boven de geveldrager.
- Bij een uitkraging groter dan 300 mm of een h.o.h. maat van de consoles van meer dan 700 mm, moeten de geveldragers over de volledige lengte ondersteund worden tot het metselwerk is uitgehard.

AANVRAAGFORMULIER GEVELDRAGER

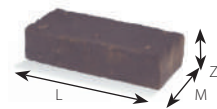
INFORMATIE KLANT

Bedrijf:..... Werf:.....
 Contact:..... Adres:.....
 Tel:..... Fax:..... Postcode:.....
 Mail:.....

METSELWERK

Materiaal: Baksteen Beton

Gevelhoogte: H:.....mm
 Gewicht: ρ :.....kg/m³
 Dimensies: L:.....mm x M:.....mm x Z:.....mm
 Rollaagbeugels: K KR KRL S SR SRL SL SLR



DRAAGSTRUCTUUR

Materiaal: Beton Staal Hout

Breedte: **B**:.....mm
 Hoogte: **E**:.....mm

ISOLATIE EN LUCHTSPOUW

Breedte isolatie: \rightarrow **C**:.....mm
 +
 Breedte luchtspouw: \rightarrow **C**:.....mm

AFWERKING VAN GEVELDRAGER

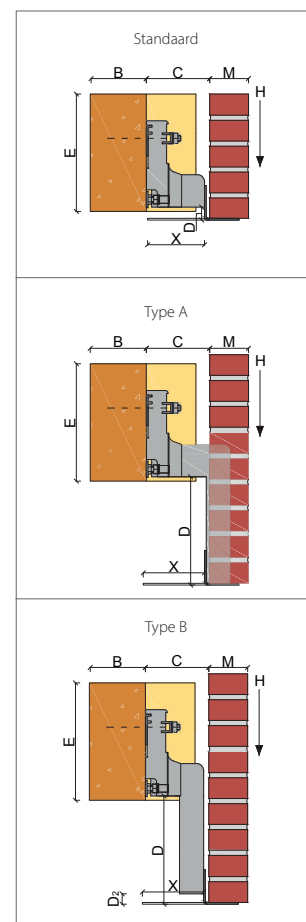
Materiaal: Galva
 RVS 304 – INOX 304
 RVS 316 – INOX 316
 Lak: RAL:

DETAILS – DÉTAILS

Drop: **d**:.....mm en - en **d2** (typeB):.....mm
 T-profiel: **X**:.....mm
 3D regeling:

NOODZAKELIJKE DOCUMENTEN

Gevel- en grondplannen (DWG / pdf)
 Doorsneden en details (DWG / pdf)



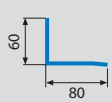
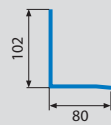
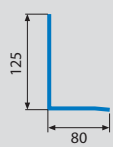
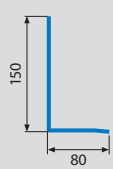
Scaldex PG

LATEIEN

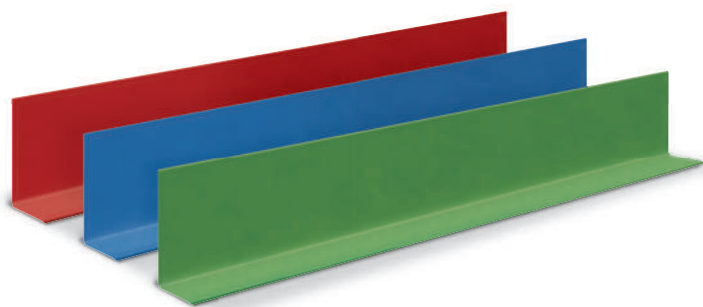


Scaldex PG

Bij kleine overspanningen is het niet nodig om geveldragers met verankering toe te passen. De Scaldex PG lateien worden niet verankerd aan de achterliggende structuur en veroorzaken bijgevolg ook geen koudebrug

PROFIELTYPE	Scaldex PG-60	Scaldex PG-102	Scaldex PG-125	Scaldex PG-150
PROFIELMAAT				
PROFIELLENGTE	800 tot 1400 mm (sprongen van 200 mm)	1600 en 1800 mm	2000 en 2200 mm	2400 tot 3200 mm (sprongen van 200 mm)

Het horizontale vlak van de latei dient tijdens het opmeten ondersteund te worden. De steunen pas verwijderen na het uitharden van het metselwerk.



- CE-markering overeenkomstig bijlage ZA van EN 845-2
- De lateien worden vervaardigd uit constructiestaal en zijn thermisch verzinkt volgens de Europese norm NBEN-ISO 1461.
- Dunne profilering (3 mm) voor quasi onzichtbare verwerking.
- De voorzijde van de latei is licht geplooid tot een druiprand voor de optimale afvoer van overtollig spouwwater.
- Zelfdragend, dus geen koudebruggen.
- Op aanvraag met een polyester poedercoating te verkrijgen in om het even welke RAL-kleur (± 5 werkdagen).
- Onzichtbare verwerking mogelijk met meerdere types rollaagbeugels bij vrij opgelegde lateien (± 8 stuks nodig per meter dagmaat).
- Voorraadartikels zonder productietermijn.

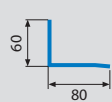
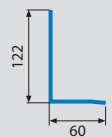
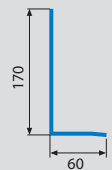
Scaldex PG SMALL / Scaldex H1



LATEIEN

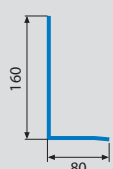
Scaldex PG SMALL

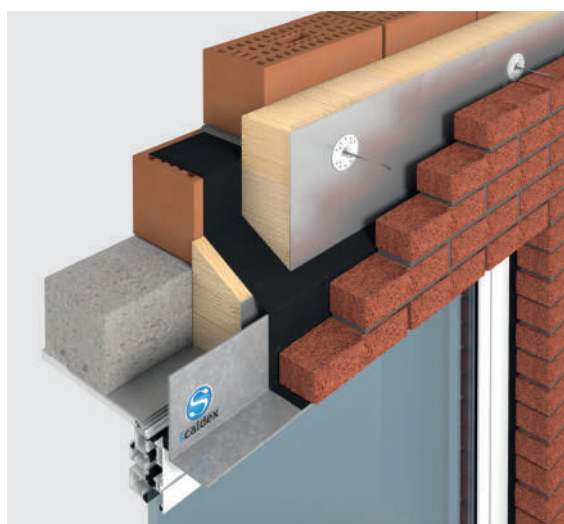
Toegepast bij gebruik met smallere gevelstenen. Wordt niet verankerd aan de achterliggende structuur, en veroorzaakt bijgevolg ook geen koudebruggen.

PROFIELTYPE	Scaldex PG SMALL-80 (= PG-60) (3 mm)	Scaldex PG SMALL-122 (3 mm)	Scaldex PG SMALL-170 (3 mm)
PROFIELMAAT			
PROFIELLENGTE	800 tot 1400 mm (sprongen van 200 mm)	1600 tot 2200 mm (sprongen van 200 mm)	2400 tot 2800 mm (sprongen van 200 mm)

Scaldex H1

Toegepast bij grotere raamopeningen. Wordt niet verankerd aan de achterliggende structuur, en veroorzaakt bijgevolg ook geen koudebruggen.

PROFIELTYPE	Scaldex H1 (6 mm)
PROFIELMAAT	
PROFIELLENGTE	2400 tot 3800 mm (sprongen van 200 mm)



Stalen lateien

Stalen lateien worden toegepast voor het ondersteunen van gevelmetselwerk boven raam- en deuropeningen. Leviat is exclusief verdeler van Catnic lateien voor de Benelux.

KWALITEIT VAN SPECIALISTEN

De naam Catnic staat al ruim 50 jaar synoniem voor stalen lateien van hoogwaardige kwaliteit. Catnic is ook houder van het EN ISO 9001:2015 certificaat. Dit is een internationaal geregistreerd systeem van kwaliteitsbeheer en controle.

Bovendien worden alle producten individueel voorzien van een Catnic merkteken of label, zodat u steeds zeker kunt zijn van het gekozen kwaliteitsproduct.

Als ISO 14001 gecertificeerd bedrijf engageert Catnic zich er voor om milieubeleid op elk niveau van de bedrijfsvoering te integreren. Alle producten zijn duurzaam, herbruikbaar en recycleerbaar.



MATERIAAL

CATNIC stalen lateien worden vervaardigd uit continu dompelpverzinkt (sendzimir) plaatstaal van hoge kwaliteit volgens NBN EN 10346:2015 DX51D & Z275 (zinklaag 275 g/m²). De lateien worden bijkomend afgewerkt met een zwart gekleurde polyester poedercoating.

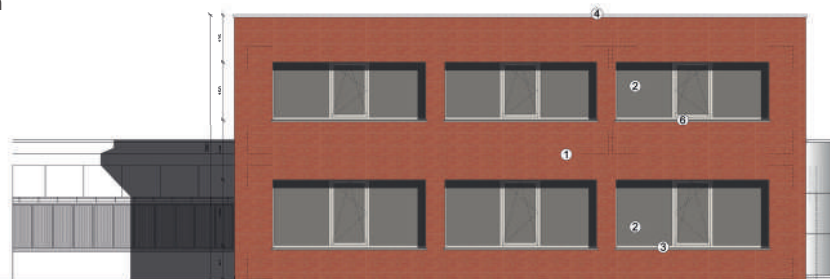


WAAROM CATNIC LATEIEN

- Esthetische toepassing door de geringe staaldikte en het gladde zwarte oppervlak.
- Uitmuntende corrosieweerstand door toepassing van het duplex systeem.
- Zeer licht. Snel en eenvoudig handelbaar.
- Ononderbroken spouwisolatie, dus geen koudebruggen.
- Voorgevormde druiprand voor optimale afvoer overtollig spouwwater.
- Geproduceerd onder een kwaliteitsmanagementsysteem volgens EN ISO 9001:2015
- CE-markering overeenkomstig bijlage ZA van EN 845-2
- Individueel gelabeld met lengte, gewicht en productiedatum
- Korte levertijden.

VERWERKINGSMOGELIJKHEDEN

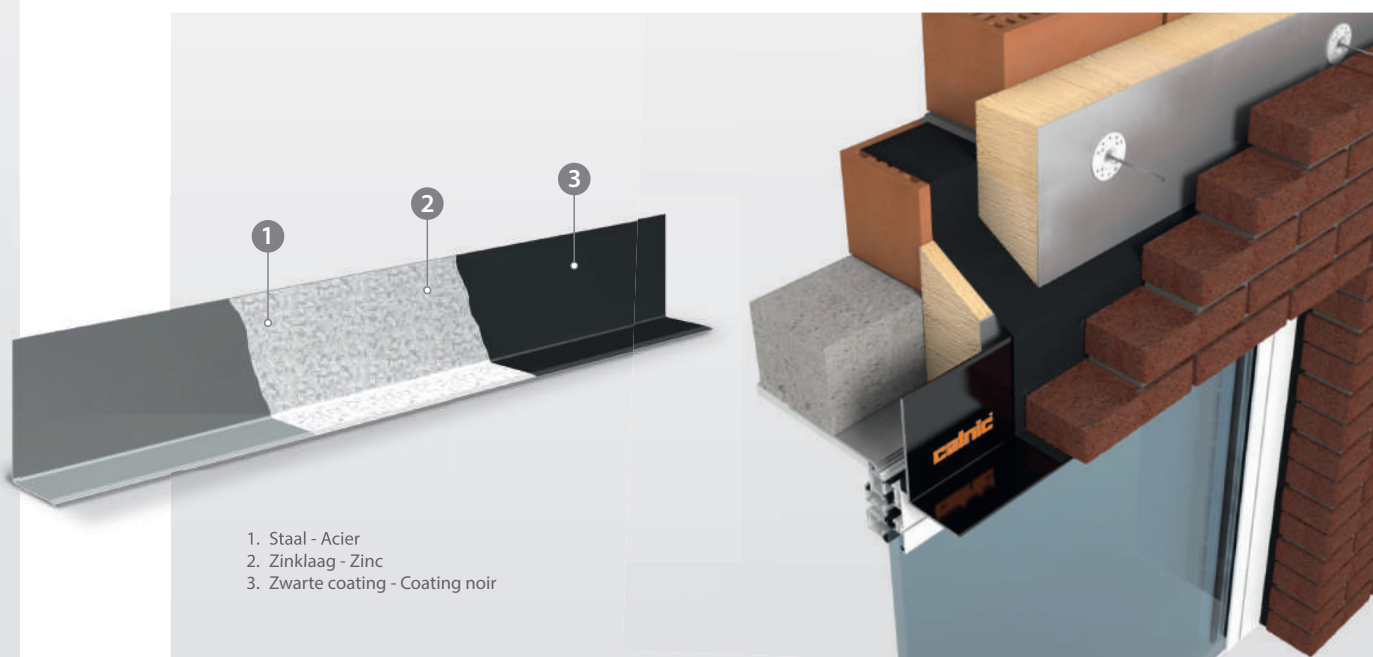
- Zichtbaar, standaard uitvoering met zwarte polyester poedercoating.
- Zichtbaar, met een polyester poedercoating in een RAL kleur naar keuze.
- Niet-zichtbaar, door toepassing van rollaagbeugels.



Catnic

LATEIEN

CE
EN 845-2



1. Staal - Acier
2. Zinklaag - Zinc
3. Zwarte coating - Coating noir

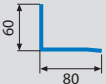
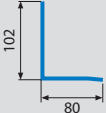
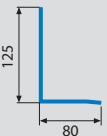
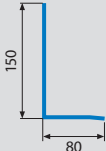
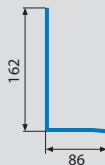


HET UNIEKE DUPLEX ANTI-CORROSIESYSTEEM

CATNIC lateien beschikken standaard over niet één, maar over twee beschermingslagen tegen corrosie. Het staal wordt kathodisch beschermd door een zinklaag. De zinklaag is echter zelf onderhevig aan corrosie door atmosferische omstandigheden of het uitlogen van zouten en chemische mortelbestanddelen uit het metselwerk. De poedercoating vormt een effectieve barrière tegen chemische aanvallen

Vrij opgelegde lateien

Toegepast voor metselwerkondersteuning ter hoogte van raam- en deuropeningen. Wordt niet verankerd aan de achterliggende structuur en veroorzaakt bijgevolg ook geen koudebrug. Het is van belang dat het horizontale vlak van deze lateien tijdens het metselen ondersteund is. De steunen mogen pas verwijderd worden na het uitharden van het metselwerk.

PROFIELTYPE	BC-60	BC-102	BC-125	BC-P 15	BC-16
PROFIELMAAT					
	Lichter type voor dagmaten tot 1000 mm	Lichter type voor dagmaten tot 1400 mm	Lichter type voor dagmaten tot 1800 mm	Standaard type voor dagmaten tot 3200 mm	Versterkt type voor dagmaten tot 3400 mm
PROFIELLENGTE	800 tot 1400 mm (sprongen van 200 mm)	1600 en 1800 mm	2000 en 2200 mm	800 tot 3600 mm (sprongen van 200 mm)	800 tot 3800 mm (sprongen van 200 mm)

PLAATSING

- Verwerk in geen geval beschadigde lateien
- Voorzie links en rechts een opleg van 20 cm en leg de lateien op een mortelbed.
- Plaats de stenen rechtstreeks op de latei of folie, zonder mortelspecie.
- Tijdens het metselen de lateien tijdelijk ondersteunen.
- De steunen pas verwijderen als het metselwerk volledig is uitgehard.
- Boven de lateien moet een waterkeringsfolie worden voorzien.

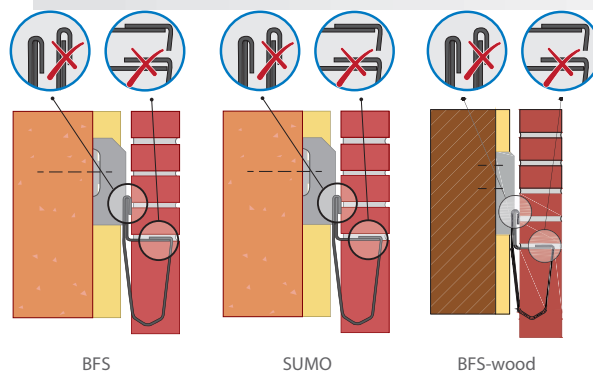
Scaldex Rollaagbeugels

RVS BEUGELS

Rollaagbeugels

Bij onzichtbare verwerking van geveldragers of lateien worden Scaldex rollaagbeugels uit roestvast staal aan het hoekprofiel opgehangen.

- Zorg ervoor dat de beugels correct bevestigd worden
- Verwerk 6 à 7 rollaagbeugels per strekkende meter
- De rollaag over de volledige lengte ondersteunen tot het metselwerk is uitgehard.



EIGENSCHAPPEN

- Vervaardigd uit RVS 304.
- Dunne uitvoering (3,4 mm) zodat toepassing in dunbedmortel mogelijk blijft.
- Meerdere types rollagen mogelijk.

BEUGELTYPE	K		KR		KRL	
	DOORSNEDE	AANZICHT	DOORSNEDE	AANZICHT	DOORSNEDE	AANZICHT

BEUGELTYPE	S		SL		SR	
	DOORSNEDE	AANZICHT	DOORSNEDE	AANZICHT	DOORSNEDE	AANZICHT

Scaldex THERMOSHIM

ISOLATIEPLAATJES



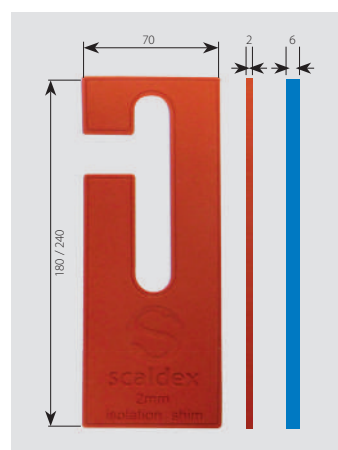
Scaldex THERMOSHIM

Scaldex BFS en Scaldex SUMO geveldragers worden standaard geleverd met Scaldex thermoshim isolatieplaatjes. Deze plaatjes verminderen het warmtetransport tussen de console en de gebouwstructuur. Zo helpen ze de energie-efficiëntie van het bouwproject te verhogen. De isolatieplaatjes zijn vervaardigd uit een duurzame kunststof, die een lage warmtegeleidingcoëfficiënt (0,23 W/mK) combineert met een hoge druksterkte. De plaatjes hebben de vorm van een standaard vulplaat en kunnen eenvoudig tussen de console en draagstructuur worden aangebracht.



Scaldex THERMOSHIM Isolatieplaatjes :

- lage thermische geleiding
- zeer drukvast
- vocht- en hittebestendig
- eenvoudig te plaatsen
- verschillende afmetingen beschikbaar



TOEPASSING

Zorg ervoor dat de toegepaste Scaldex THERMOSHIM isolatieplaatjes de juiste afmetingen hebben zodat ook de onderzijde van de console ondersteund is.

De totale uitvulling, inclusief Scaldex THERMOSHIM plaatjes mag niet meer dan 12mm bedragen. Neem contact op met Leviat indien er een grotere uitvulling nodig is.

Bij toepassing samen met stalen vulplaatjes moet het thermoshim plaatje zich steeds tegen de binnenstructuur situeren.

Scaldex SILLDEX

DORPELSTEUNEN



Dorpelsteunen

De dorpelsteunen zijn verstevigde L-profielen die verankerd worden aan de binnenstructuur. De dorpel wordt hier vervolgens opgelegd en het gewicht wordt zo naar de binnenstructuur afgeleid.



EIGENSCHAPPEN

- Min. 2 stuks per dorpel
- Maximale h.o.h. afstand 1 meter
- Beschouwde krachten:
 - eigengewicht dorpel + 1kN/m persoon
- M12 chemische verankering min. op 6cm van betonrand

Scaldex WALL connector

MUURAANSLUITING

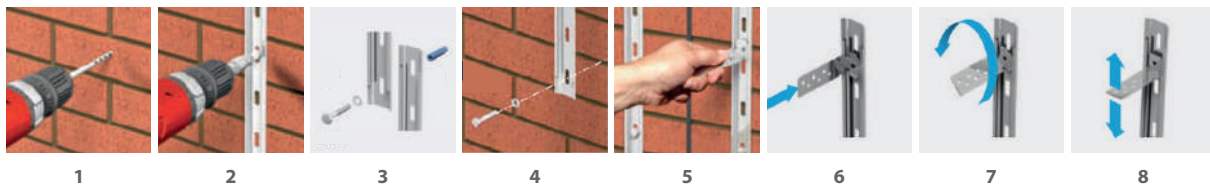
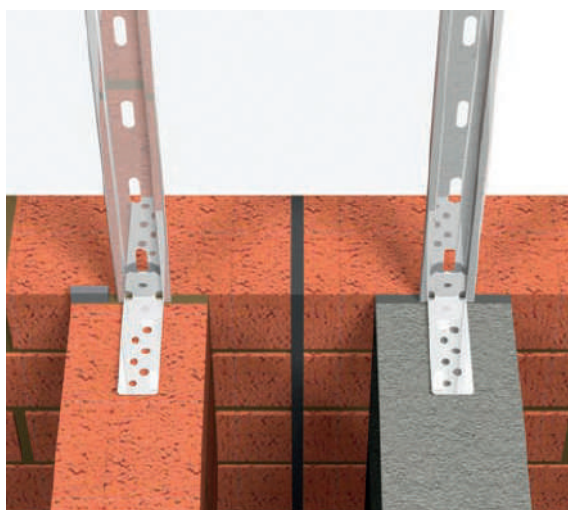
WALL connector

Systeem voor het eenvoudig aanbouwen van nieuwe muren zonder uitkappen of beschadigen van de bestaande muren. Het systeem kan toegepast worden zowel voor uitbreiding aan bestaande gebouwen als voor het plaatsen van scheidingsmuren.

Een standaardpakket bestaat uit volgende onderdelen :

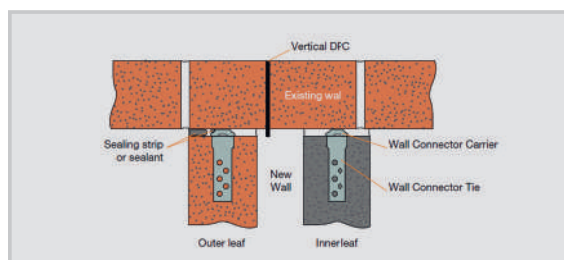
- 2 stuks aansluitrail met een lengte van 120cm
- 10 stuks inschuifankers
- Verankeringsset ankers en pluggen

Verkrijgbaar in verzinkt staal of roestvrij staal.



MONTAGE

De montage is heel eenvoudig. Men heeft enkel een waterpas, boormachine en moersleutel nodig. Bij buitenmuren raden we aan om de voeg tussen de nieuwe muur en de bestaande af te dichten met een zwelband of een watervaste siliconenkit !



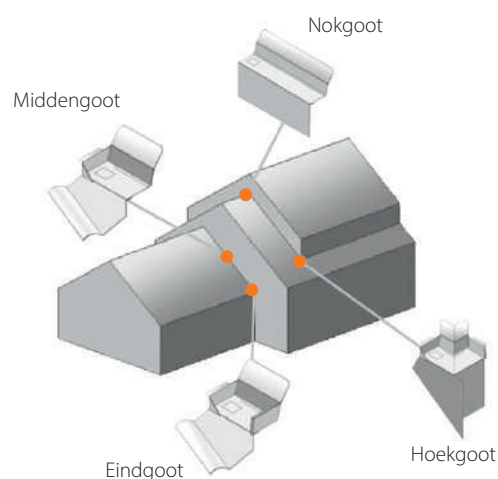
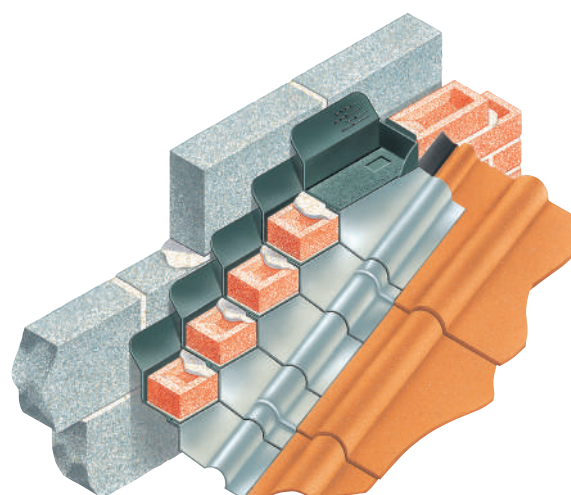
Cavity Trays

SPOUWGOTEN

Spouwgoten

Zekerheid van een absoluut waterdichte aansluiting.

Bij aansluiting van een (hellend) dak tegen een spouwmuur moet voorkomen worden dat regenwater onder de aansluitende daklijn kan doordringen. Dit komt doordat het buitenspouwblad onder de daklijn van status verandert en een binnenmuur wordt .



EIGENSCHAPPEN EN VOORDELEN

- De spouwgoten worden enkel in de buitengevel ingewerkt en hoeven niet bevestigd te worden aan het binnenspouwblad.
- Het type X element is standaard geschikt voor spouwbreedtes van 50 mm tot 140 mm.
- Verkrijgbaar voor dakhellingen vanaf 10° tot 75°, met ofwel een linkse of rechtse afloporichting.
- Materiaal: geïnjekteerd polypropyleen met aangehechte loodslabbe.
- Geproduceerd volgens de ISO norm: EN ISO 9001-2000.
- Cavity Trays is het enige vergelijkbare product met een European Technical Approval.

TYPE X SPOUWGOOT

Voorgevormde CAVITY TRAYS spouwgoten met aangehechte loodslabbe voor uitvoering van een getrapte dpc spouw dichting bij een dak-gevelaansluiting. Eveneens voor het waterdicht maken van dakdoorvoeren zoals dakkapellen, schouwen, e.d.

ANDERE ELEMENTEN

- Type G: voor een horizontale aansluiting (vb. plat dak).
- Type X: speciale elementen zoals eindgoten, hoekgoten en nokgoten.
- Type W : afwaterings- en ventilatiestuk.
-



CAVITY TRAYS SPOUWGOTEN, EEN BRITSE INNOVATIE

Cavity Trays spouwgoten zijn prefab waterkeringelementen voor dak- gevelaansluitingen. Ze bestaan uit een voorgevormd polypropyleen element met een ingeklemde, op maat gesneden loodslab.

Deze innovatieve spouwgoten worden op de Belgische en Nederlandse markt gecommmercialiseerd door Leviaat. De productie vindt plaats bij Cavity Trays of Yeovil Ltd. in het zuidwesten van Engeland. Op de Britse markt zijn de Cavity Trays inmiddels uitgegroeid tot een standaard onderdeel bij elk bouwproject. Niet verwonderlijk want de Britten zijn waarschijnlijk de grootste ervaringsdeskundigen als het op regen aankomt.

Cavity Trays Ltd. is ook de enige producent die een Europese Technische goedkeuring toegekend kreeg voor zijn producten (ETA 03/0014)

WAAROM WERKEN MET CAVITY TRAYS ?

Bij een klassieke uitvoering, waarbij men vertrekt van lood op rol, is het zeer moeilijk om "on site" de vereiste twee- of driedimensionale elementen te snijden en te vormen.

Bovendien verhoogt deze werkwijze aanzienlijk de kans op ernstige schade. Het gebruik van geprefabriceerde Cavity Trays biedt een grotere zekerheid en heeft als bijkomend voordeel dat bespaard kan worden op de arbeidstijd. De Cavity Trays worden perfect op maat gevormd en zijn eenvoudig te plaatsen.

HET JUISTE TYPE VOOR ELKE TOEPASSING

Er bestaan verschillende soorten Cavity Trays naargelang de toepassing. Type G elementen worden gebruikt bij de aansluiting van platte daken of horizontale uitbouwen. Bij aansluiting van hellende daken aan spouwmuren worden Type X elementen ingebouwd. Deze stukken bestaan in verschillende uitvoeringen aangepast aan de dakhelling en de aflooprichting van de aansluiting. Elke spouwgoot is voorzien van een scharnierende opstaande en zichzelf ondersteunende achterzijde die zich aanpast aan iedere spouwbreedte .

SYNTHETISCHE SLABBEN

De spouwgoten kunnen op aanvraag ook geleverd worden met een synthetische slab ter vervanging van de klassieke loodslab. De synthetische variant heeft als voordeel dat de elementen veel lichter zijn en minder uitnodigend voor dieven. Deze uitvoering biedt ook op visueel vlak het voordeel dat er verschillende uitvoeringen en kleuren beschikbaar zijn, oa koper- en alukleur , zwart, ...

ADVIES & BEGELEIDING

De technische afdeling van Leviaat kan al in een vroeg stadium ingeschakeld worden voor het uitwerken van specifieke projectgebonden oplossingen. Ook begeleiding op de werf behoort tot de mogelijkheden.

Catnic op rol

METAAL

Metselwerkwapening op rol

De CATNIC wapening is een strekmetaal van kwaliteitsstaal verkrijgbaar in zowel verzinkte als roestvaste uitvoering. Deze wapening is beschikbaar in verschillende breedtes aangepast voor de meeste muurconstructies en wordt op rol geleverd. De wapening verbindt en versterkt het metselwerk en voorkomt scheurvorming in de risicozones van het metselwerk zoals boven raamopeningen of bij muren met ongelijke zetting.

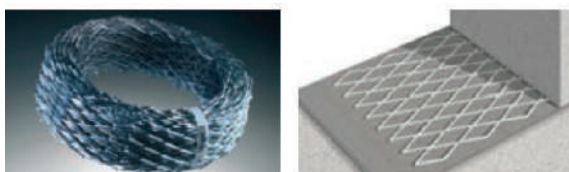
- 1 - Geschikt voor zowel klassieke mortelvoegen als voor dunbedmortel- en lijmmetselwerk
- 2 - Zeer handig in gebruik
- 3 - Neemt weinig plaats in bij opslag en transport



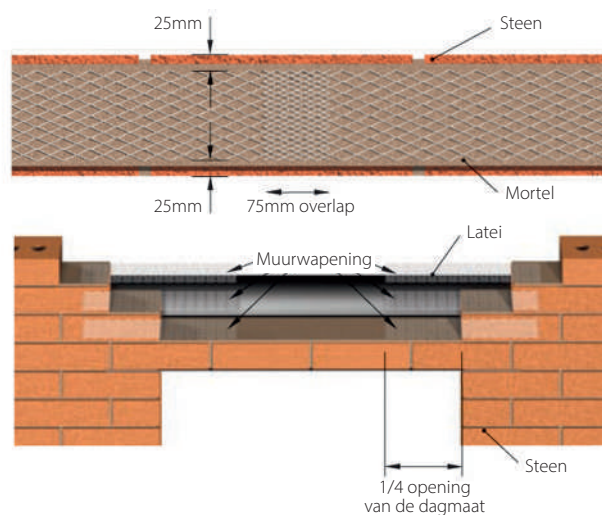
TYPE	CM 50/25	CM 100/25	CM 150/25	CM 200/25
BREEDTE (mm)	50	100	150	200

PLAATSING

De wapening afrollen en op de gewenste lengte afknippen. Vervolgens worden de elementen in een mortelbed geplaatst. Bij aansluitende lengtes dient een overlapping van ten minste 75mm voorzien te worden.



Vb. Voorkomen van scheurvorming boven lateien aan raam- of deuropeningen. Plaats de wapening aan weerszijden voor 1/4 van de dagmaatlengte boven de opening en 1/4 boven de oplegging. Doe dit de eerste drie metsellagen boven de latei.



Scaldex METSELGRIP

ARAMIDEVEZEL

Aramidevezel metselwerkwapening

Scaldex METSELGRIP is een weefsel uit aramidevezel en wordt als een constructieve wapening in het metsel- of lijmwerk gebruikt. Door het verwerken van Scaldex METSELGRIP in de horizontale voeg zal de kans op scheurvorming van de muren aanzienlijk verminderen.

VOORDELEN SCALDEX METSELGRIP:

- Licht in gewicht
- Vrijwel geen materiaal verlies.
- Minder risico op letsel tijdens verwerking
- Gemakkelijk te snijden met breekmes of schaar
- Efficiënte opslag en transport
- Toepasbaar in lijmconstructies vanwege zeer geringe materiaaldikte.
- Isolierend vermogen van de wandconstructie wordt niet beïnvloed.
- Lage arbeidskosten en werktijd.
- Temperatuur ongevoelig tot ca. 500°C.
- Ongevoelig voor zuren en alkalische stoffen.
- Geen corrosieproblemen.
- Geen geluidsoverdracht.

TOEPASSINGEN VAN SCALDEX METSELGRIP:

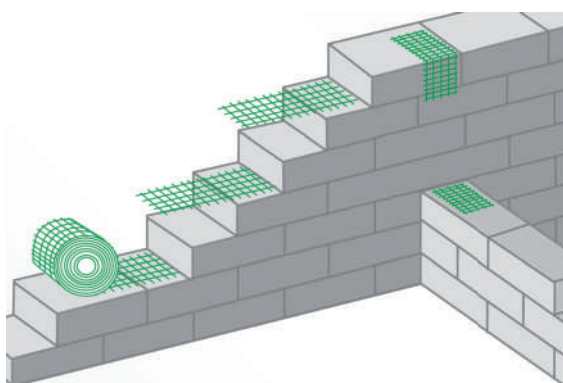
- Boven de raam- en deuropeningen in het Gevelmetselwerk / lijmwerk.
- Bij wanden op doorbuigende betonvloeren.
- In wanden met hoge belastingconcentraties.
- Ter voorkoming van scheuren in constructief metselwerk.
- Voor het maken van verband in tegelverband metselwerk
- Het wapenen van lange lengtes metselwerk.
- Het maken van een lateiconstructie.



MECHANISCHE EIGENSCHAPPEN:

- Treksterkte: 2500 N/streng van Scaldex METSELGRIP
- Elasticiteitsmodulus: 45 kN/mm²
- Maaswijdte: 17 mm x 13 mm
- Materiaaldikte : < 1 mm

TYPE	M1	M2	M3	M4	M5
BREEDTE (mm)	51	68	102	153	204
LENGTE (m)	25	25	100	100	100



Wereldwijde contacten voor Leviat:

Australië

Leviat
98 Kurrajong Avenue,
Mount Druitt Sydney, NSW 2770
Tel.: +61 - 2 8808 3100
E-mail: info.au@leviat.com

België

Leviat
Industrielaan 2
1740 Ternat
Tel.: +32 - 2 - 582 29 45
E-mail: info.be@leviat.com

China

Leviat
Room 601 Tower D, Vantone Centre
No. A6 Chao Yang Men Wai Street
Chaoyang District
Beijing · P.R. China 100020
Tel.: +86 - 10 5907 3200
E-mail: info.cn@leviat.com

Duitsland

Leviat
Liebigstraße 14
40764 Langenfeld
Tel.: +49 - 2173 - 970 - 0
E-mail: info.de@leviat.com

Filipijnen

Leviat
2933 Regus, Joy Nostalg, ADB
Avenue,
Ortigas Center, Pasig City
Tel.: +632 - 957 - 6381
E-mail: info.ph@leviat.com

Finland

Leviat
Vädursgatan 5
412 50 Göteborg / Schweden
Tel.: +358 (0)10 6338781
E-mail: info.fi@leviat.com

Frankrijk

Leviat
18, rue Goubet
75019 Paris
Tel.: +33 - 1 - 44 52 31 00
E-mail: info.fr@leviat.com

India

Leviat
309, 3rd Floor, Orion Business Park
Ghodbunder Road, Kapurbawdi,
Thane West, Thane,
Maharashtra 400607
Tel.: +91 - 22 2589 2032
E-mail: info.in@leviat.com

Italië

Leviat
Via F.lli Bronzetti 28
24124 Bergamo
Tel.: +39 - 035 - 0760711
E-mail: info.it@leviat.com

Maleisië

Leviat
28 Jalan Anggerik Mokara 31/59
Kota Kemuning,
40460 Shah Alam Selangor
Tel.: +603 - 5122 4182
E-mail: info.my@leviat.com

Nederland

Leviat
Oostermaat 3
7623 CS Borne
Tel.: +31 - 74 - 267 14 49
E-mail: info.nl@leviat.com

Nieuw-Zeeland

Leviat
2/19 Nuttall Drive, Hillsborough,
Christchurch 8022
Tel.: +64 - 3 376 5205
E-mail: info.nz@leviat.com

Noorwegen

Leviat
Vestre Svanholmen 5
4313 Sandnes
Tel.: +47 - 51 82 34 00
E-mail: info.no@leviat.com

Oostenrijk

Leviat
Leonard-Bernstein-Str. 10
Saturn Tower, 1220 Wien
Tel.: +43 - 1 - 259 6770
E-mail: info.at@leviat.com

Polen

Leviat
Ul. Obornicka 287
60-691 Poznan
Tel.: +48 - 61 - 622 14 14
E-mail: info.pl@leviat.com

Singapore

Leviat
14 Benoi Crescent
Singapore 629977
Tel.: +65 - 6266 6802
E-Mail: info.sg@leviat.com

Spanje

Leviat
Polígono Industrial Santa Ana
c/ Ignacio Zuloaga, 20
28522 Rivas-Vaciamadrid
Tel.: +34 - 91 632 18 40
E-mail: info.es@leviat.com

Tsjechië

Leviat
Business Center Šafránkova
Šafránkova 1238/1
155 00 Praha 5
Tel.: +420 - 311 - 690 060
E-mail: info.cz@leviat.com

Verenigd Koninkrijk

Leviat
A1/A2 Portland Close
Houghton Regis LU5 5AW
Tel.: +44 - 1582 - 470 300
E-mail: info.uk@leviat.com

Verenigde Staten van Amerika

Leviat
6467 S Falkenburg Rd.
Riverview, FL 33578
Tel.: (800) 423-9140
E-mail: info.us@leviat.us

Zweden

Leviat
Vädursgatan 5
412 50 Göteborg
Tel.: +46 - 31 - 98 58 00
E-mail: info.se@leviat.com

Zwitserland

Leviat
Hertistrasse 25
8304 Wallisellen
Tel.: +41 - 44 - 849 78 78
E-mail: info.ch@leviat.com

Voor niet vermelde landen

E-mail: info@leviat.com

Leviat.com

Opmerkingen bij deze catalogus

© Beschermd door copyright. De constructietoepassingen en gegevens in deze publicatie zijn slechts indicatief. Voor elke situatie moeten de werkdetails van het project worden toevertrouwd aan voldoende gekwalificeerde en ervaren personen. Hoewel bij het opstellen van deze publicatie de grootst mogelijke zorg is besteed om ervoor te zorgen dat alle adviezen, aanbevelingen of informatie nauwkeurig zijn, aanvaardt Leviat geen enkele aansprakelijkheid of verantwoordelijkheid voor onnauwkeurigheden of drukfouten. Technische en constructieve wijzigingen zijn voorbehouden. Met een beleid van continue productontwikkeling behoudt Leviat zich het recht voor om het ontwerp en de specificaties van het product op elk moment te wijzigen.

Voor meer informatie kunt u contact opnemen met Leviat:

Leviat

Kasteelstraat 160 | 9255 Buggenhout

Tel.: 052 42 54 05

E-mail: info.scaldex.be@leviat.com

Offertes

quotation.scaldex.be@leviat.com

Bestellingen

sales.scaldex.be@leviat.com

