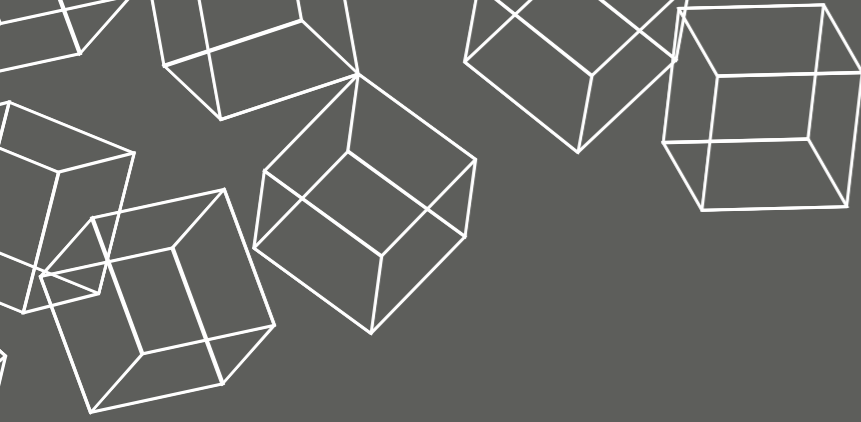




CASE STUDY
**RENOVATIE
ZWEMBAD**



*“Een bewezen zwembadsysteem, technische ondersteuning en begeleiding tijdens het werk vormen de basis voor verdere toekomstige **samenwerking.**”*

HET **PROJECT** IN DETAILS

Project	Renovatie binnenzwembad
Opdrachtgever	Particulier
Totale oppervlakte	-
Gerealiseerd	Juni 2020
Hoofdaannemer	Bos Zwembaden & Wellness Molendwarstraat 66 7391 ZS Twello
Tegelzetbedrijf	R. van Geresteijn Tegeldesign Gardererbroekerweg 214 bis 3774 JJ Kootwijkerbroek
Toepassing	Reparatie binnenzwembad, voorzien van nieuwe inbouwdelen/doorvoeren, waterdicht maken en aanbrengen van glasmozaïek in het bad, op het perron en de pilaren.
Systeemoplossing	Mapelastic waterdichtingsysteem voor zwembaden
Mapei producten	Planicrete, Topcem, Planitop fast 330 Mapeband, Idrostop mastic, Mapelastic Mapenet 150, Adesilex P10, Isolastic Kerapoxy, Kerapoxy Design, Kerapoxy cleaner, Mapesil AC

LUXE MOZAÏEK ZWEMBAD

Een zwembad is een plek waar ontspanning en sportiviteit samenkomen. Of het nu gaat om een particulier zwembad of een professioneel zwembad; naast dat een bad comfort moet bieden, moet het ook decennia zonder problemen mee kunnen. Chloor en andere zuren die in zwembadwater aanwezig zijn, hebben een grote invloed op de levensduur van een zwembad. Dankzij jarenlange ervaring op het gebied van waterdichting en tegelwerk in zwembaden, biedt Mapei beproefde waterdichtingsystemen en hoogwaardige producten voor het verlijmen, voegen en afkitten van glasmosaïek in hoogsegment zwembaden.

EEN BEWEZEN DUURZAAM ZWEMBADSISTEEM

In opdracht van Bos Zwembaden & Wellness is een particulier jaren '80 binnenzwembad volledig gerenoveerd. Niet alleen is het zwembad, het perron en de pilaren voorzien van prachtig nieuw tegelwerk, ook zijn er reparaties uitgevoerd en is het zwembad waterdicht gemaakt met het Mapelastic waterdichtingsysteem van Mapei. Een compleet duurzaam zwembadsysteem dat zich door de jaren heen meer dan bewezen heeft.

Reparatie van ondergrond

Allereerst is R. van Geresteijn Tegeldesign begonnen met het uitvoeren van reparaties aan het oude zwembad. De ondergrond, die nog uit oud tegelwerk bestond, is geschuurd, waarna deze is gerepareerd met de snel bindende, vezelversterkte cementmortel **Planitop fast 330**.

Waterdichting

Er zijn nieuwe inbouwdelen en doorvoeren aangebracht in het bad. Bij hoekaansluitingen wand/wand en wand/vloer, en bij dilataties, is hiervoor het alkalibestendige **Mapeband** verwerkt in een laag twee-componenten cementmortel

Mapelastic. Voor de doorvoeren en de in- en uitwendige hoeken zijn Mapeband passtukken toegepast. De passtukken zijn op de metalen en kunststof doorvoeren verlijmd met de thixotopie lijm **Idrostop Mastic**.

Vervolgens is het zwembad waterdicht gemaakt met het **Mapelastic waterdichtingssysteem** voor zwembaden. Er zijn twee lagen **Mapelastic** aangebracht, waarbij in de eerste laag **Mapenet 150** is verwerkt. Dit alkalibestendige glasvezelnet draagt zorg voor het extra versterken van de waterdichte bescherm lagen.



Glasmosaïek

Na het repareren en het waterdicht maken zijn het bad, het perron en de pilaren naast het bad bekleed met glasmosaïek van Italiaans design. Het glasmosaïek is met uiterste precisie verlijmd op de ondergrond met de glijvaste, witte cementlijm **Adesilex P10** in combinatie met een flexibele latex; **Isolastic**. Deze combinatie voldoet volledig aan de eisen, die gelden voor het plaatsen van glasmosaïek in zwembaden. Het tegelwerk is afgevoegd met twee-componenten epoxy voegmortels; **Kerapoxy** en **Kerapoxy design**. Deze zuurbestendige epoxy voegmortels zijn zeer geschikt voor het voegen van tegelwerk in zwembaden. Een ander voordeel van deze voegmortels is dat deze in meer dan 50 voegkleuren leverbaar zijn. Zo is er altijd wel een voegkleur die past bij het tegelwerk, zo ook bij dit gekozen glasmosaïek. Tot slot is ter plaatse van de aan te brengen kitafdichting geprimerd met **Primer FD** en afgekit met **Mapesil AC**.



Foto Bos Zwembaden & Wellness

Mapelastic is een twee-componenten cementmortel voor het waterdicht maken van balkons, terrassen, badkamers en zwembaden.

Kleur comp. A; poeder, comp. B; vloeistof, mengsel: grijs

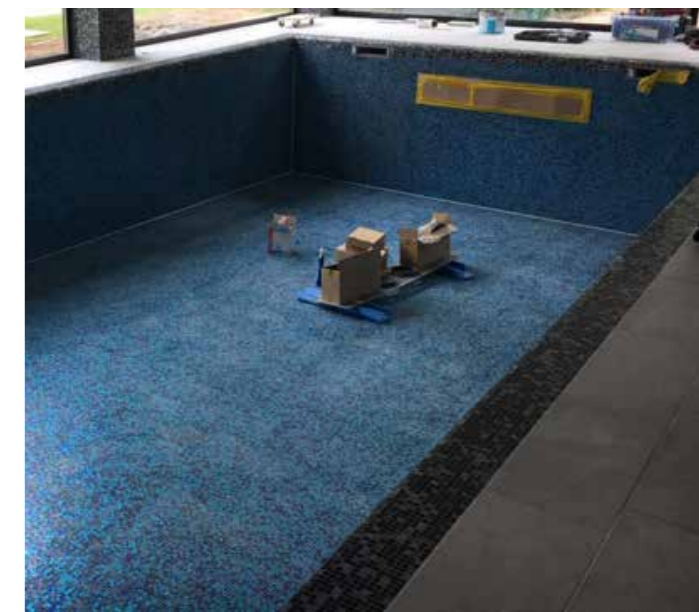
Vorm (mengsel): plastisch, uitstrijkbaar

Volumieke massa (mengsel) (g/cm³): 1.700, na opspuiten 2.200

Aanbreng temperatuur: tussen +8°C en +35°C

Verwerkingstijd: 1 uur

Verbruik: afhankelijk van de toepassing



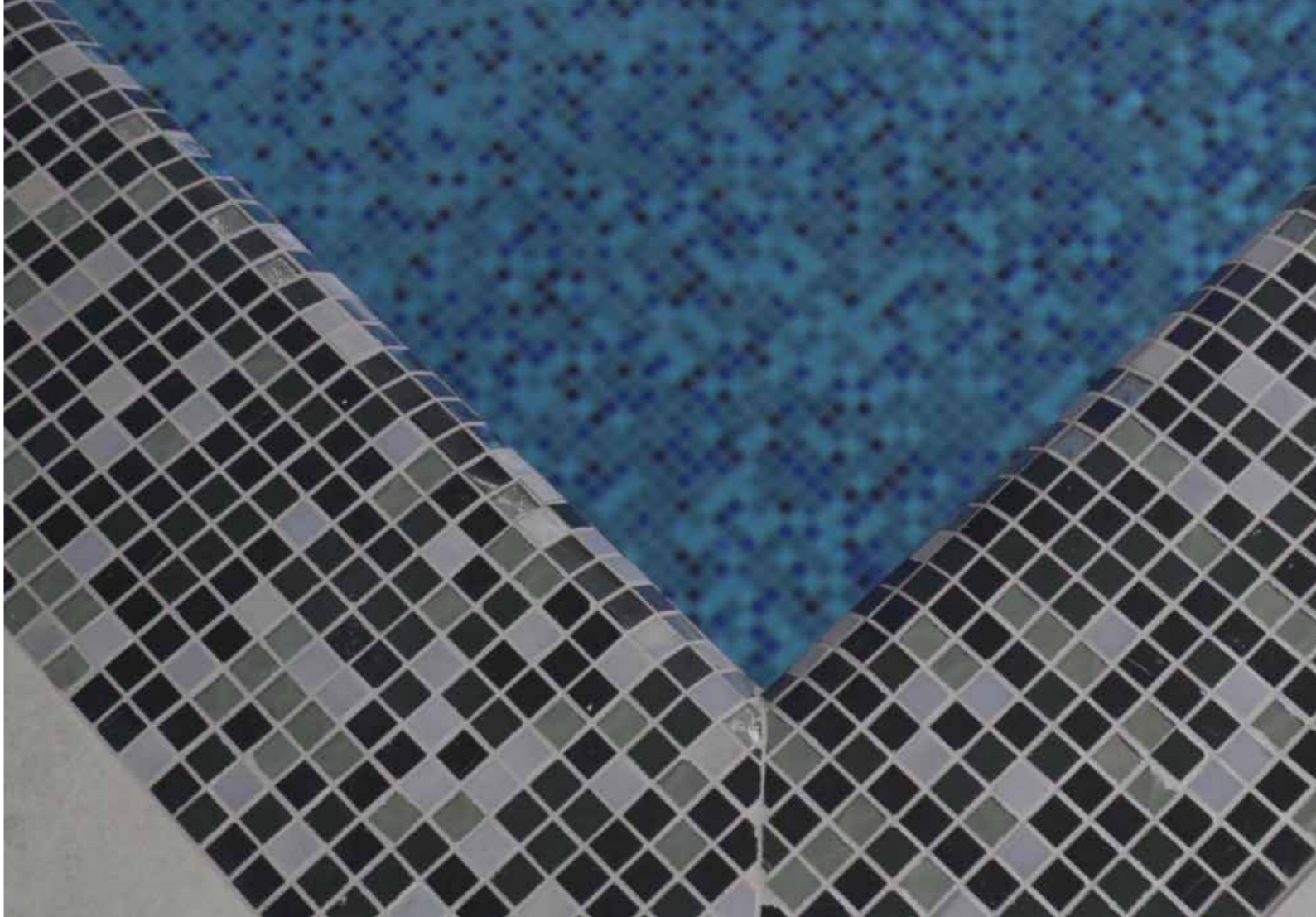




Foto Bos Zwembaden & Wellness

Garanties en samenwerking

R. van Geresteijn Tegeldesign koos voor het bewezen Mapelastic waterdichtingssysteem voor zwembaden. Door de combinatie van producten voldoet dit systeem aan alle gestelde eisen, die gelden voor waterdichting en glasmozaïek in zwembaden. Omdat het voor de tegelzetter de eerste keer was dat deze met de systemen van Mapei werkte, bood Mapei technische ondersteuning en begeleiding op het werk, om er zeker van te zijn dat het systeem op de juiste wijze werd toegepast. Hiermee heeft de tegelzetter een prachtig glasmozaïek binnenzwembad kunnen opleveren dat gegarandeerd jaren meegaat. De basis voor verdere toekomstige samenwerking is hiermee gelegd.

Het eindresultaat

Het gerenoveerde zwembad is met recht een lust voor het oog. 100% handgemaakt glasmozaïek dat is afgevoegd met bijpassende voegkleuren en aangebracht op een solide waterdichte basis, geven de eindklant een prachtig binnenzwembad waar deze jarenlang plezier van zal hebben.



Een **wereldwijd** netwerk

Mapei Nederland is onderdeel van het internationale familiebedrijf Mapei S.p.A. dat met dochterondernemingen verspreid over Europa, Afrika, Amerika, Azië en Australië een begrip is binnen bouwwereld. Met een wereldwijd netwerk van specialisten, een uitgebreid logistiek netwerk en een internationaal georiënteerde R&D ontwikkelt en vermarkt de Mapei Group al meer dan 80 jaar producten en systemen die over de hele wereld succesvol worden toegepast.

Mapei als projectpartner

Mapei heeft duurzaamheid hoog op de agenda staan. Zo zijn er voor een groot aantal producten EPD's (Environmental Product Declarations) opgesteld, bieden we ondersteuning in de ontwerpfase met BIM en LEED, maar hebben we ook onze eigen bestekservice. Dit alles maakt van Mapei een gesprekspartner waar projectontwikkelaars, en andere voorschrijvende instanties naar op zoek zijn. Eén projectpartner van fundering tot dak.

ÉÉN **PROJECTPARTNER** VAN FUNDERING TOT DAK

Wereldleider in het produceren van lijmen, kitten en chemische producten voor de bouw, dat is Mapei. Met meer dan 5.000 producten in het portfolio is er van fundering tot dak altijd wel een oplossing voorhanden.

Mapei Nederland

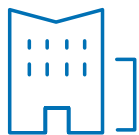
Apeldoorn is waar het allemaal gebeurt. Vanaf deze centrale plek in Nederland bedienen wij de Nederlandse markt met duurzame oplossingen voor woning- en utiliteitsbouw, renovatie van cultureel erfgoed, hospitality- en retailsector, industrie, infrastructuur, sport, openbare ruimte en de scheepsbouw. Oplossingen die men terugvindt in gevels, balkons, galerijen, vloeren, wanden, badkamers, (groot)keukens en andere toepassingen. Complete systemen waarin beproefde producten optimaal op elkaar zijn afgestemd, waardoor kwaliteit kan worden gewaarborgd en faalkosten verminderd. Totaaloplossingen voor de bouw noemen we dat.

Verbinden, versterken en beschermen

Tegellijmen, kitten, voegen, producten voor betonreparatie en -bescherming, waterdichting, vloeren en wanden; wij bieden oplossingen die verbinden, versterken én beschermen. Maar we doen meer. Naast de technische support die wij geven voor, tijdens en na een project, delen wij ook onze kennis met de voorschrijvende markt en uitvoerende partijen in de vorm van productpresentaties en trainingen. Zo verbinden, versterken en beschermen we niet alleen met onze systemen, maar ook in de relatie met onze partners.



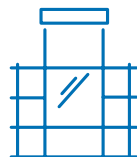
Totaaloplossingen voor de bouw



WONING- EN
UTILITEITSBOUW



CULTUREEL ERFGOED



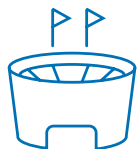
HOTELS EN RETAIL



INDUSTRIE



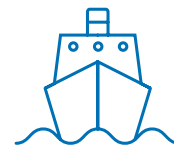
INFRASTRUCTUUR



SPORT



OPENBARE RUIMTE



SCHEEPSBOUW

Mapei Nederland B.V.

Oude Apeldoornseweg 37 K

7333 NR Apeldoorn

T +31 (0)85 00 69 200

F +31 (0)85 00 69 299

verkoop@mapei.nl

www.mapei.nl