

# JE SPOUWMUREN ISOLEREN? BEPERK JE ENERGIEVERLIES, VERHOOG JE COMFORTGEVOEL

## VERGELIJKING 3 SPOUWMUURSYSTEMEN

	Schuim (PUR)	Minerale wol	EPS Parels
Thermische prestaties	+++	+++	+++
Akoestische prestaties	++	+++	+
Gewicht	25	32	12
Regendoorslag	+++	++	++
Wateropname	+++	+++	+++
Vochtregulatie	++	++	+++
Ademend vermogen	+	++	++++
Luchtdichtheid	++++	++	+
Brandweerstand	++	+++	-
Kleinste boordiameter	12mm	16mm	16mm

## UW OFFERTE

Spouwmuurisolatie	Product	
Bruto oppervlakte		.....
Netto oppervlakte		.....
Breedte van de spouw		.....
Prijs excl. btw		.....
Extra materialen / uren		.....
Prijs incl. btw		.....
Premie		.....
Bijkomende premie		.....
Investering		.....
Geschatte terugverdientijd		.....

### SPOUWMUURISOLATIE: VOLGENS DE REGELS VAN DE KUNST

GT-Foam heeft zich gespecialiseerd in de na-isolatie van spouwmuren. Omdat 1 product of isolatiesysteem de hele lading niet dekt, hebben we dé 3 productfamilies in huis genomen; schuim, minerale wol en eps-parels. Zodoende kunnen we objectief advies geven zonder gebonden te zijn aan een isolatieproduct of -systeem. Je krijgt dus steeds een correct isolatie-advies, op maat van je woning.

### 3 SPOUWMUUR- ISOLATIESYSTEMEN ONDER 1 DAK

Muren isoleren is een vak apart en laat je dus best uitvoeren door de gecertificeerde vakmannen van GT-Foam. Vooraleer het zo ver is gaan we eerst, tijdens een plaatsbezoek, een voorafgaande inspectie uitvoeren. Hierbij kijken we naar de zuiverheid van de spouw, spouwbreedte, gevelvlakken, vorst- en vochtschade, openingen, vochtinfiltratie, ... een hele lijst met punten waaraan voldaan moet worden. De STS 71-1 is onze leidraad. Als de muren geschikt zijn kunnen deze na-geïsoleerd worden.

### STILSTAANDE LUCHT IS DE BESTE ISOLATIE!

In een lege spouw staat lucht nooit stil. Binnenmuren gaan warmte geleiden naar de spouw. Die warme lucht stijgt waardoor er een natuurlijke convectie ontstaat in de spouw. Rolluiken, spleten en kieren zorgen voor constante toevoer van buitenlucht. Door spouwisolatie toe te passen wordt de lucht tussen de binnenmuur en de buitenmuur ingesloten en zal deze stilstaan. Zo ga je gemiddeld 25% van je warmteverlies terugwinnen. De binnenmuren gaan hun warmte langer vasthouden wat een aangenamer binnenklimaat tot gevolg heeft.



**GT-Foam bvba**

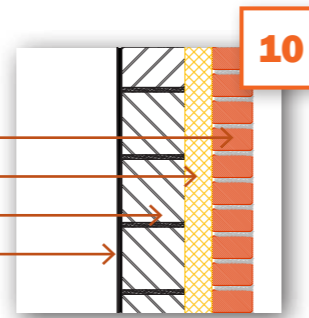
Nijverheidsstraat 8 | B-2381 Weelde

www.gt-foam.be | info@gt-foam.be | 014 88 34 45

# SPOUWISOLATIE STAP VOOR STAP:

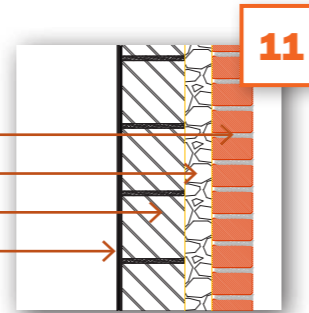
## SPOUWISOLATIE MET PUR

buitenspouwblad / gevelsteen  
spouw (>5cm) met pur isolatie  
binnenspouwblad / binnenmuur  
bepleistering



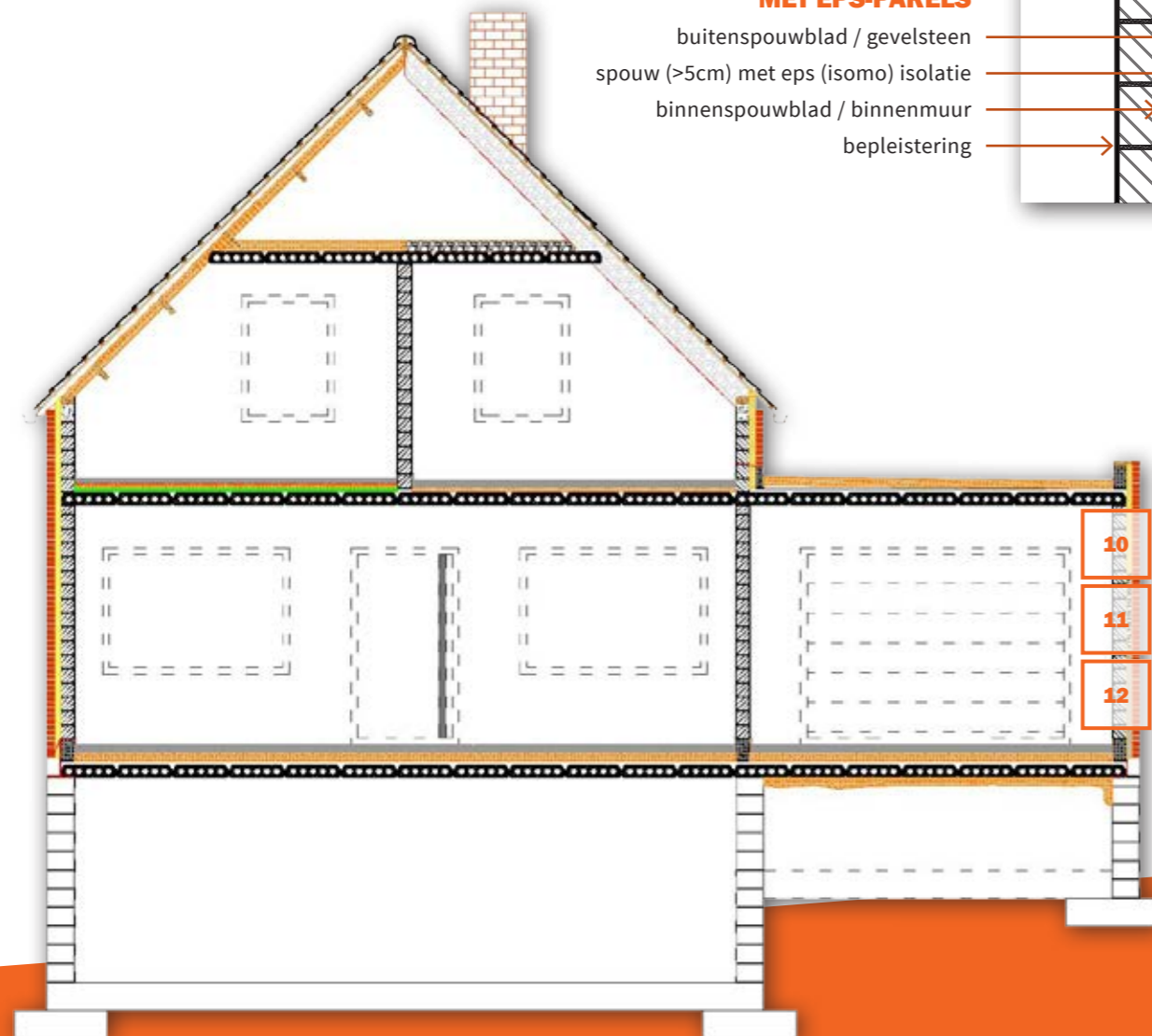
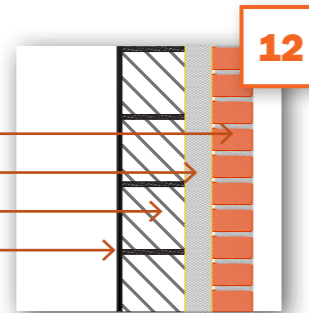
## SPOUWISOLATIE MET GLASWOL

buitenspouwblad / gevelsteen  
spouw (>5cm) met glaswol isolatie  
binnenspouwblad / binnenmuur  
bepleistering



## SPOUWISOLATIE MET EPS-PARELS

buitenspouwblad / gevelsteen  
spouw (>5cm) met eps (isomo) isolatie  
binnenspouwblad / binnenmuur  
bepleistering



### PLAATSBEZOEK – INSPECTIE – OFFERTE

Elke woning is uniek en heeft zijn specifieke eigenschappen. Dit is voor de na-isolatie van spouwmuren een zeer belangrijk aandachtspunt. Op een vooraf afgesproken tijdstip komt onze adviseur langs om op basis van de STS 71-1 een grondige analyse te maken van je woning. Mogelijk zijn er nog vooraf of nadien uit te voeren werken. Na een gunstige evaluatie gaat hij, in functie van de woning, een isolatieproduct en bijhorend systeem voorstellen. Hierbij worden de voor- en nadelen van elk systeem tegen elkaar afgewogen. Op basis van de gedane vaststellingen en het gekozen product wordt een prijsvoorstel gemaakt.

### BESTELLING – PLANNING – UITVOERING

Onze prijsofferte is in orde en je wil bestellen? Mooi! Martine gaat je contacteren en een datum voor uitvoering voorstellen. In afwachting van de uitvoering wordt het inspectieverslag en datum van uitvoering doorgegeven aan de controlerende instantie (BUtgB). Op het afgesproken tijdstip komt ons gespecialiseerd uitvoeringsteam en start met de voorbereidende werken. Machine(s) en product wordt gecontroleerd. Instellingen en controles goedgekeurd. Er wordt een specifiek boorpatroon uitgezet. De vulgaten worden geboord in de kruising van de voegen zodat de muur kan gevuld worden met het door jouw gekozen isolatieproduct. Nadat de muren geïsoleerd zijn worden de gaten opgevuld met voegmortel die qua kleur nauw aansluiten met de bestaande voegen. Als laatste wordt het boorstof, de voegresten en eventueel isolatieproduct bij elkaar geveegd zodat de werken proper worden achtergelaten.

### KWALITEITSCONTROLE – FACTURATIE – PREMIE

De werken zijn uitgevoerd. Alle genoteerde controles worden verwerkt en doorgegeven aan de controlerende instantie (BUtgB). Ten laatste 14 dagen na het afmelden van de werken wordt de VVO (certificaat voor correcte uitvoering van de werken) afgeleverd aan GT-Foam. Het factuur wordt conform de prijsofferte opgemaakt en samen met de VVO naar jou verstuurd. Je kan nu je premie aanvragen bij jouw netbeheerder. Heb je graag begeleiding bij de premie aanvraag? Martine helpt je graag verder!



De overheid heeft een technische specificatie (STS 71-1) opgesteld waarin alle voorwaarden staan beschreven waaraan een spouwmuur moet voldoen, alvorens deze kan / mag na-geïsoleerd worden. De ATG (Algemene Technische Goedkeuring) is een gunstige beoordeling van een (isolatie-)systeem van een fabrikant. Als aannemer zijn wij ATG-gecertificeerd voor meerdere isolatiesystemen.