

MAPEGUARD BOARD

Multifunctioneel, lichtgewicht en waterdicht paneel

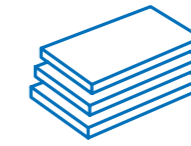


SNEL EN EENVOUDIG UITVLAKKEN
VAN ONDERGRONDEN, VOLLEDIGE VRIJHEID IN HET
ONTWERPEN VAN INRICHTINGSELEMENTEN.

MAPEGUARD BOARD

Multifunctioneel, lichtgewicht
en waterdicht paneel

Mapeguard Board	3
Voordelen van het systeem.....	4
Aanbrengen procedure	6
Aanbrengen voorbeelden	8



Mapeguard Board

Mapeguard Board is een multifunctioneel, **waterdicht en lichtgewicht** paneel dat kan worden gebruikt als ondergrond voor het aanbrengen van alle soorten keramisch bekledingen.

Het product wordt binnenshuis gebruikt voor het uitvlakken van wanden en het creëren van scheidingswanden en inrichtingselementen.

Mapeguard Board is gemaakt van een binnenlaag van geëxtrudeerd polystyreen met hoge dichtheid, met **aan elke kant een meerlaags en volledig waterdicht membraan**.

Mapeguard Board wordt in de bouw normaal gebruikt voor het uitvlakken of dikker maken van onregelmatige wanden en zelfs als alternatief voor cementpleisters voordat tegels worden aangebracht. **Mapeguard Board** kan bovendien worden gebruikt voor het creëren van wandplanken, inrichtingselementen, scheidingswanden in doucheruimten.

Mapeguard Board is verkrijgbaar in **verschillende diktes** en voldoet daarmee aan uiteenlopende toepassingseisen. Het wordt gekenmerkt door een grote **mechanische weerstand**, goede warmte-isolerende eigenschappen en een **zeer hoge bestandheid tegen contact met water**. Zo kan het paneel worden toegepast in vochtige omgevingen, zoals doucheruimten, keukens en wellnesscentra.

Het voordeel van **Mapeguard Board** is dat ondergronden er **snel en gemakkelijk** mee kunnen worden geëgaliseerd. Bovendien biedt de **veelzijdigheid** van de panelen maximale ontwerpvrijheid voor unieke, op maat gemaakte projecten.



Verschillende toepassingen van Mapeguard Board

Ontwerpen en realiseren van inrichtingselementen, zoals:

- wandplanken en ombouwen voor gootstenen en sanitair;
- banken en zittingen;
- nissen;
- scheidingswanden en doucheruimten.



Voordelen van het systeem

Voordelen



VEELZIJDIG

Mapeguard Board is verkrijgbaar in verschillende diktes en is eenvoudig te snijden en te monteren. Zo kan elke omgeving op maat worden ingericht door gewenste vormen en geheel op de eigen smaak afgestemde inrichtingselementen te creëren.



SNEL

Anders dan traditionele bouwmaterialen biedt **Mapeguard Board** de mogelijkheid projecten snel en stofvrij uit te voeren, omdat de ondergrond direct klaar is om te worden betegeld.



LICHTGEWICHT EN RESISTENT

Mapeguard Board-panelen zijn licht en handzaam. Dat maakt het vervoer, de hantering en de montage een stuk eenvoudiger. Bovendien bezitten de panelen een grote mechanische weerstand en goede warmte-isolerende eigenschappen.



WATERDICHT

Alle lagen van **Mapeguard Board** zijn vochtbestendig en daardoor geschikt voor omgevingen waarin ze in contact komen met water, zoals doucheruimten en wellnesscentra. Wanden kunnen in één keer waterdicht en perfect vlak worden gemaakt.



EENVOUDIG TE SNIJDEN

Met een mesje kan het paneel eenvoudig op de gewenste maat worden gesneden. Het snijden wordt verder vergemakkelijkt door de mogelijkheid om montage-instructies op het paneel aan te brengen.



EENVOUDIG AAN TE BRENGEN

Mapeguard Board-panelen kunnen snel en eenvoudig worden aangebracht en bieden een gemakkelijke ondergrond voor bekledingen van keramiek, mozaïek of natuursteen of voor egalisatielagen.



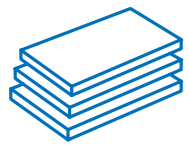
Voordelen voor de installateur

- Eenvoudig aan te brengen.
- Eenvoudig te snijden.
- Snel aan te brengen.
- Onmiddellijke uitharding van het product.
- Geen stof ter plaatse, anders dan bij traditionele bouwmaterialen.
- Lichtgewicht voor minder inspanning bij het vervoer, de montage en de organisatie van de bouwplaats.
- Compleet productsysteem.

Voordelen voor de ontwerper

- Oneindige **ontwerpmogelijkheden voor inrichtingselementen** met een personal touch voor elk project.
- **Sneller** in gebruik te nemen ruimten (bij gebruik van het paneel met snelbindende **Mapei**-producten).
- **Minder belasting** door het systeem van panelen.
- Eén leverancier voor het **complete assortiment** van benodigde producten.

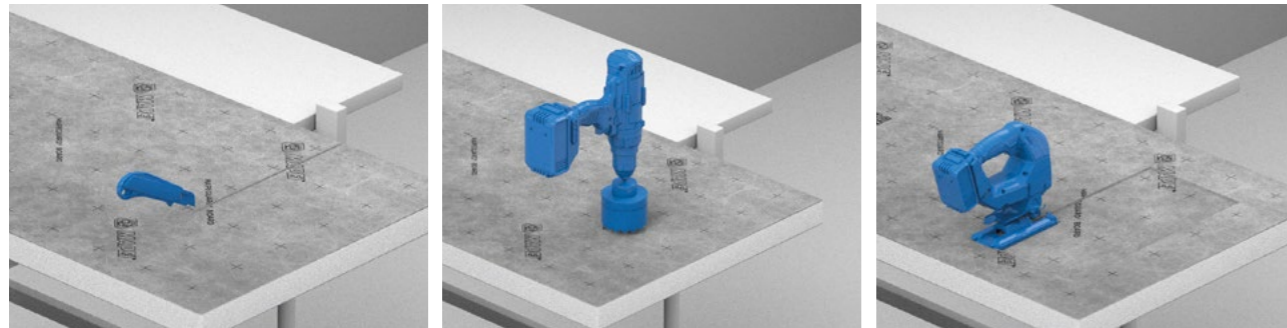




Aanbrengen procedure

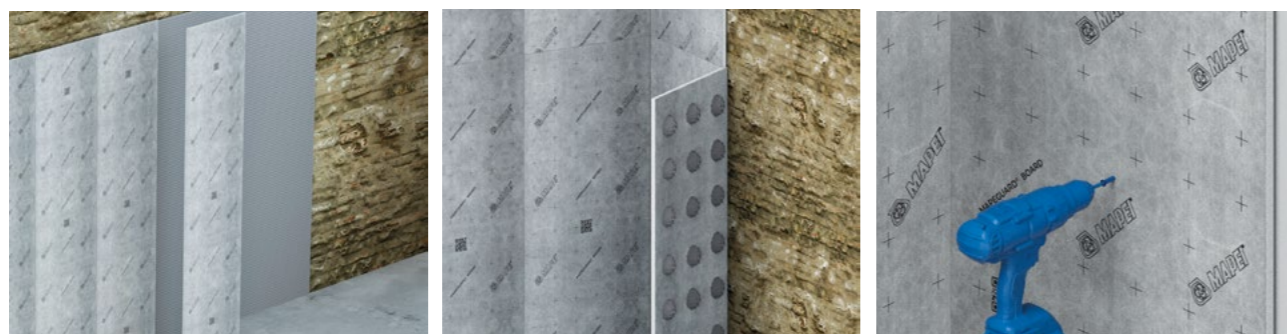
Snijden van de panelen

Snij het paneel met de voor het project gewenste paneeldikte met behulp van een standaardmes in de vereiste maat en vorm. Gaten en leidingdoorvoeren kunnen met een boormachine met gatenzaag of een daarvoor geschikte zaag worden aangebracht.



Wandtoepassing

Bij **wandtoepassingen** als alternatief voor pleisterwerk kunnen de panelen rechtstreeks op de ondergrond worden verlijmd met een **Mapei-cementlijm van klasse C2** volgens Euronorm EN 12004. Voor normale toepassingen wordt een ruime lijmlaag aan de achterzijde van het paneel aanbevolen. Als de omstandigheden daarom vragen, kan het paneel ook met lijmstrepen of lijmdotten worden bevestigd, op voorwaarde dat het contactvlak aan de achterzijde van het paneel met voldoende lijm is bedekt. **Mapeguard Board** kan op niet-dragende constructies ook met muurpluggen worden bevestigd.



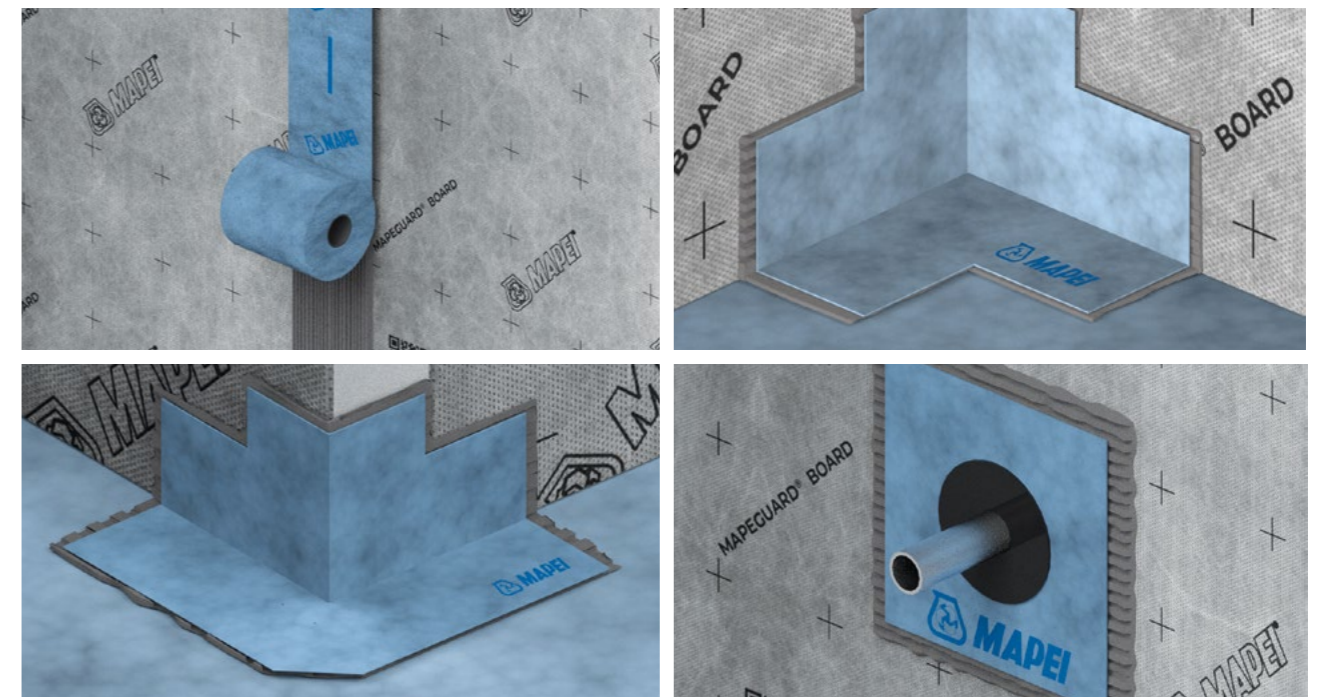
Montage

Panelen die gebruikt worden voor doucheruimten en inrichtingselementen, kunnen gemonteerd worden met een **hybride kit**, zoals **Mapeflex MS 45**, en mechanische bevestigingsmiddelen.



Volledige waterdichting

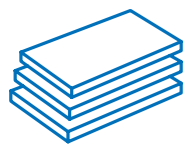
Mapeguard Board heeft een **waterdicht** oppervlak: voor een gegarandeerde waterdichting van de wand of het gemonteerde element, is het voldoende om de naden tussen de afzonderlijke panelen af te dichten met de tape **Mapeguard ST** en alle kritieke delen (hoeken, randen, leidingen) met de speciale accessoires van het **Mapeguard**-systeem (**Mapeguard IC**, **Mapeguard EC**, **Mapeguard PC**). **Mapeguard**-accessoires kunnen worden aangebracht met **Mapeguard WP Adhesive**.



Aanbrengen van de bekleding

Het oppervlak van panelen die op de hiervoor beschreven wijze zijn gemonteerd, is waterbestendig en perfect vlak en kan worden afgewerkt met elk type keramische tegel, mozaïek of natuursteen dat voor de betreffende ruimte geschikt is. Gebruik voor de bekleding een **Mapei-cementlijm van minimaal klasse C2**, die geschikt is voor het te verlijmen bekledingsmateriaal.





Aanbrengen voorbeelden

Uitvlakken van bestaande wanden

Met **Mapeguard Board** kunnen dragende en niet-dragende wanden of verticale delen in het algemeen worden geëgaliseerd.

Mapeguard Board-panelen kunnen ook als alternatief voor cementpleisters worden toegepast. Om onregelmatige wanden te uitvlakken, kunnen de in de juiste dikte gekozen en op maat gesneden **Mapeguard Board**-panelen rechtstreeks op de ondergrond worden verlijmd met een cementlijm van klasse C2 volgens Euronorm EN 12004.

Voor perfecte resultaten wordt bij normale toepassingen een ruime lijmlaag aan de achterzijde van het paneel aanbevolen. Als de omstandigheden daarom vragen, kan het paneel ook met lijmstrepen of lijmdotten worden bevestigd, op voorwaarde dat het contactvlak aan de achterzijde van het paneel met voldoende lijm is bedekt.

Mapeguard Board kan op niet-dragende constructies ook met muurpluggen worden bevestigd.



Aanbrengen met lijmrillen of lijmdotten

Uitvlakken van bestaande tegeloppervlakken en verschillende ondergronden

Dankzij een breed productaanbod kunnen met **Mapeguard Board** verschillende ondergronden tot een volkomen vlak oppervlak worden geëgaliseerd door panelen van verschillende diktes te combineren.

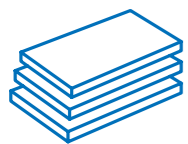
Dit kan bijvoorbeeld een verticaal oppervlak zijn dat onderaan bekleed is met oude keramische tegels en bovenaan van pleisterwerk is voorzien.

In dat geval kan rechtstreeks op het pleisterwerk een paneel worden aangebracht om de dikte van de oude keramische bekleding te compenseren, zodat een gelijkmatige ondergrond wordt verkregen. Het paneel moet op de ondergrond worden verlijmd met een **cementlijm van klasse C2** volgens Euronorm EN 12004. Bij **niet-dragende constructies** moet de verlijming gecombineerd worden met een mechanische verankering.

Een bijkomend voordeel van dit type toepassing is dat reeds betegelde oppervlakken geëgaliseerd kunnen worden zonder dat de bestaande betegeling hoeft te worden verwijderd. Zo kan een vlakke, waterdichte ondergrond worden gerealiseerd zonder stof en afval te produceren. Vervolgens kan de nieuwe bekleding van keramiek, glasmozaïek of steen rechtstreeks op de vlakke ondergrond van **Mapeguard Board** worden aangebracht.



Uitvlakken van onregelmatige ondergronden met panelen van verschillende diktes



Aanbrengen voorbeelden

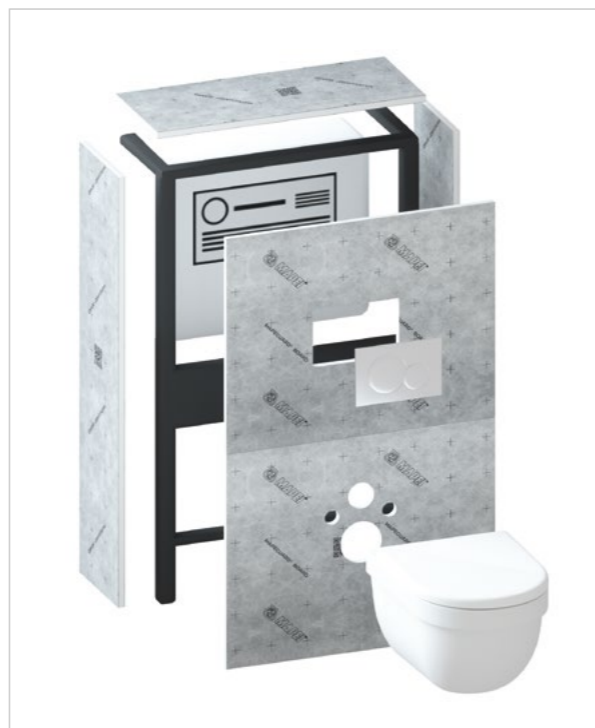
Creëren van ombouwen

Mapeguard Board kan met een standaardmes gemakkelijk worden vormgegeven om inrichtingselementen te creëren, zoals ombouwen en aankleding van sanitair.

Nadat de plaatdikte voor het te realiseren element is gekozen, kunnen met een boormachine met gatenzaag of een standaardmes gaten en leidingdoorvoeren in de panelen worden aangebracht. De vormgegeven panelen kunnen vervolgens op de ondergrond worden vastgelijmd of indien nodig mechanisch worden bevestigd.

Voor het verlijmen kan een hybride kit worden gebruikt, zoals **Mapeflex MS 45**.

Op deze wijze kunnen snel de meest complexe vormen van meerdere elementen worden gecreëerd, die waterdicht en volkomen vlak zijn en over een grote mechanische weerstand beschikken.



Creëren van de ombouw van een toiletreservoir



Creëren van een onderbouw voor wastafels

Wastafels en inrichtingselementen

Wastafels, aanrechtbladen en inrichtingselementen kunnen gemakkelijk met **Mapeguard Board**-panelen worden gecreëerd. Door hun perfect vlakke oppervlak, hun hoge mechanische weerstand en hun waterbestendigheid zijn de panelen geschikt als onderbouw voor badkamerelementen en sanitair.

Nadat leidingopeningen zijn gemarkeerd en met een mes, een zaag of een boormachine met gatenzaag gaten en doorvoeren in de panelen zijn aangebracht, kunnen deze eenvoudig worden geplaatst en worden verlijmd met de kit **Mapeflex MS 45**, die op de paneelranden moet worden aangebracht.

Op de panelen kan vervolgens de voor de betreffende ruimte geschikte bekleding worden

aangebracht. **Mapeguard Board** heeft een waterdicht oppervlak. Voor een waterdichte wand of waterdicht element moeten de naden tussen de afzonderlijke panelen worden afgedicht met de tape **Mapeguard ST** en binnen- en buitenhoeken met **Mapeguard IC** en **Mapeguard EC**. Aanwezige leidingen en doorvoerelementen kunnen waterdicht worden afgewerkt met **Mapeguard PC** met de juiste diameter.

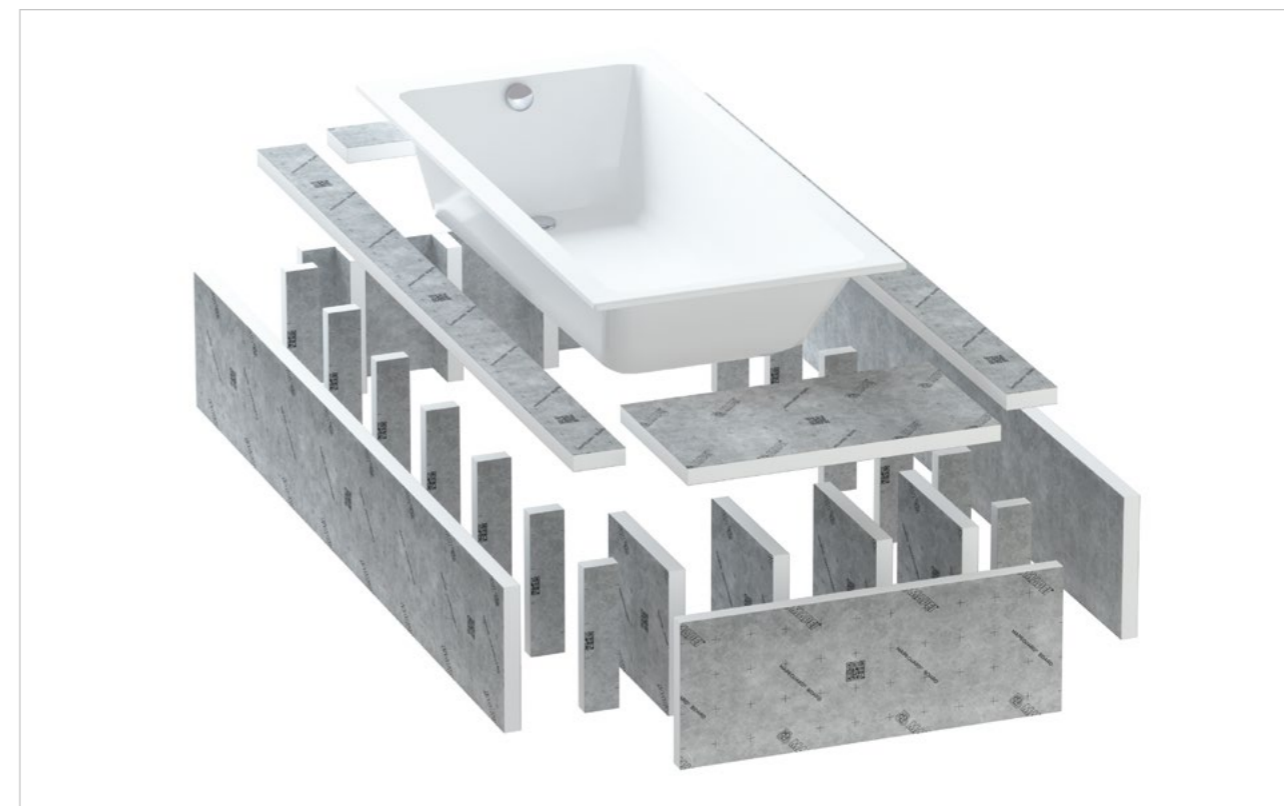
De tape **Mapeguard ST** en de speciale elementen, zoals **Mapeguard PC**, **Mapeguard IC** en **Mapeguard EC**, kunnen worden vastgelijmd met **Mapeguard WP Adhesive**.

Ombouwen voor badkuipen

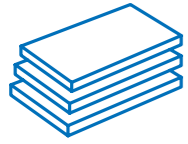
De renovatie van een badombouw of het aanbrengen van een nieuwe badombouw kan snel worden uitgevoerd met **Mapeguard Board**-panelen. De benodigde elementen kunnen snel en eenvoudig worden klaargemaakt, zonder dat tijd verloren gaat met de uitharding van materialen. De panelen zijn lichtgewicht, waterdicht en resistent. Nadat de panelen in de voor de badkuip benodigde vorm zijn gesneden, moeten zij verlijmd worden met de sneldrogende lijm **Mapeflex MS 45**, die in een koker wordt geleverd.

Dankzij het veelzijdige karakter van de **Mapeguard Board**-panelen kan de badkamer naar eigen smaak worden vormgegeven met sanitaire ombouwen en onderbouwen met een hedendaags en innovatief ontwerp.

Door de vlakheid van deze elementen kunnen er vervolgens bekledingen van keramiek, mozaïek of natuursteen op worden aangebracht.



Creëren van een badombouw



Aanbrengen voorbeelden

Doucheruimten of scheidingswanden

Waar sprake is van direct contact met water, kunnen **Mapeguard Board**-panelen gecombineerd worden met accessoires van het systeem, zoals **Mapeguard ST**, **Mapeguard PC**, **Mapeguard IC** en **Mapeguard EC**. Deze accessoires zorgen samen met de uiteindelijke bekleding voor de waterdichtheid van de oppervlakken.

Voor een doucheruimte moeten **Mapeguard Board**-panelen van geschikte afmetingen en diktes worden gekozen. Daarna moeten met een boormachine met gatenzaag leidinggaten worden aangebracht.

Nadat de panelen met **Mapeflex MS 45** zijn gemonteerd, moeten de naden tussen de afzonderlijke panelen worden afgedicht met **Mapeguard ST**. Doorvoerelementen zoals leidingkranen moeten worden afgedicht met **Mapeguard PC**. Voor de afdichting van binnen- en buitenhoeken kunnen **Mapeguard IC** en **Mapeguard EC** worden gebruikt, afhankelijk van de gewenste vorm.

De tape **Mapeguard ST** en de speciale elementen, zoals **Mapeguard PC**, **Mapeguard IC** en **Mapeguard EC**, kunnen worden vastgelijmd met **Mapeguard WP Adhesive**.

Het veelzijdige karakter van de in verschillende diktes verkrijgbare **Mapeguard Board**-panelen, maakt het mogelijk nieuwe doucheruimten te creëren of bestaande doucheruimten te voorzien van vlakke, resistente en waterdichte afwerkingen. Op deze afwerkingen kunnen vervolgens rechtstreeks bekledingen van mozaïek, keramiek of natuursteen worden aangebracht, zonder dat aanvullende waterdichtingssystemen nodig zijn.

Mapeguard Board is ook geschikt om scheidingswanden met nissen aan te brengen.



Doucheruimte met nissen

Banken en zittingen

Door zijn grote mechanische weerstand en druksterkte kan **Mapeguard Board** ook gebruikt worden voor het creëren van banken en zittingen in badkamers, doucheruimten of vochtige omgevingen, zoals wellnesscentra, kleedkamers en verzorgingsplaatsen in het algemeen.

Banken en zittingen kunnen op dezelfde wijze worden gerealiseerd als hiervoor is beschreven. De panelen worden gekozen in de juiste dikte (voor een grotere dikte kunnen twee panelen worden samengevoegd), daarna worden ze gesneden en wordt er de voor het ontwerp vereiste vorm aan gegeven, waarna ze mechanisch worden verankerd of bevestigd worden met de sneldrogende lijm **Mapeflex MS 45**.

Waar sprake is van direct contact met water, kunnen **Mapeguard Board**-panelen gecombineerd worden met accessoires van het systeem, zoals **Mapeguard ST**, **Mapeguard PC**, **Mapeguard IC** en **Mapeguard EC**. Deze accessoires zorgen samen met de uiteindelijke bekleding voor de waterdichtheid van de oppervlakken.

De banken en zittingen kunnen vervolgens bekleed worden met keramiek, mozaïek of steen.



Maken van een zitting

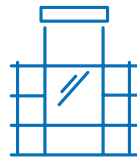
Totaaloplossingen voor de bouw



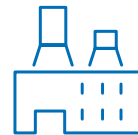
WONING- EN
UTILITEITSBOUW



CULTUREEL ERFGOED



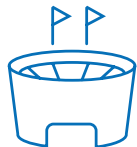
HOTELS EN RETAIL



INDUSTRIE



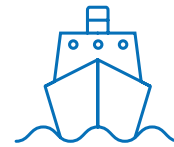
INFRASTRUCTUUR



SPORT



OPENBARE RUIMTE



SCHEEPSBOUW

Mapei Nederland B.V.

Oude Apeldoornseweg 37 K

7333 NR Apeldoorn

T +31 (0)85 00 69 200

verkoop@mapei.nl

mapei.nl