

## Plaka Korbo

Ondersteuningsconsoles voor metselwerk



**CE**  
EN 845-1



# We zijn één team. We zijn Leviat.

Leviat is de nieuwe naam voor alle bedrijven wereldwijd in de divisie construction accessories van CRH.

Onder het merk Leviat bundelen we de expertise, vaardigheden en middelen van Plaka en haar zusterbedrijven om een wereldleider te worden op het gebied van de engineering van bevestigings-, verbindings- en verankeringsstechnologie.

De producten van Plaka die u kent en vertrouwt, blijven een integraal onderdeel van de uitgebreide merken- en productportfolio van Leviat. Als Leviat, kunnen we u een uitgebreid assortiment van gespecialiseerde producten en diensten bieden, alsook meer technische expertise en een snellere, betere en flexibelere innovatie.

Door onze familie van construction accessories samen te brengen als één wereldwijde organisatie, zullen we responsiever zijn naar uw bedrijf en nog beter aan de eisen van uw bouwprojecten beantwoorden, op elke schaal, overal ter wereld.

Dit is een interessante verandering.  
Beleef deze samen met ons.

Lees meer over Leviat op [Leviat.com](http://Leviat.com)



Onze product merkenamen zijn :

**Ancon**

  
**HALFEN**

**PLAKA**



**60**  
sites

verkoop in  
**30+**  
landen

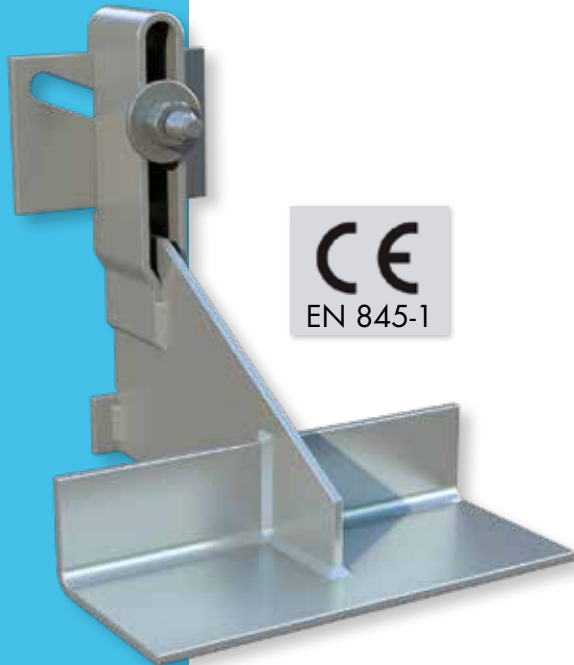
**3000**  
mensen wereldwijd

Imagine. Model. Make.

Leviat.com

## Korbo Ondersteuningsconsoles voor metselwerk

Het Korbo profiel dient om metselwerkgevels te ondersteunen en een dilatatiemogelijkheid in de gevels te creëren waar noodzakelijk. De hoekprofielen met of zonder aangelande consoles zijn zichtbaar of onzichtbaar te verwerken, waarbij een nauwkeurige afstelling en montage mogelijk is. Alles is leverbaar in verzinkte uitvoering (met of zonder coating) en ook in RVS uitvoering. Met Korbo RVS metselwerkondersteuning kan een nog beter thermische bouwknoop gerealiseerd worden.



### Toepassingen Korbo

- De externe zwaluwstaartvorm staat borg voor een tand en groef verbinding tussen beide
- Ondersteuning van gevelmetselwerk boven raam- en deuropeningen
- Tussenliggende opvang van gevelmetselwerk
- Ondersteuning van uitkragend metselwerk
- Onder metselwerk op balkons (met waterdichting en thermische onderbreking)
- Boven gevelplaten van natuursteen
- Voor bevestiging van prefab lateien, luifels en sierlijsten
- Boven gevelbekleding van hout en aluminium
- Aanzet metselwerk t.p.v. maaiveld
- Tijdelijke ondersteuning in een bouwfase van het project

### Voordelen van het Korbo systeem

- Het hoekprofiel heeft een geringe dikte. Hierdoor kan het perfect geplaatst worden in een horizontale voeg met een normale dikte
- Wanneer men het hoekprofiel als latei gebruikt, kan het onzichtbaar geplaatst worden door toepassing van speciale beugels, die de rollaag ophangen aan het hoekprofiel
- De isolatie loopt volledig door achter het hoekprofiel en vermijdt zo een thermische brug: het contact tussen de console en de draagmuur wordt tot een minimum herleid
- De consoles zijn in hoogte verstelbaar zodat een perfecte uitlijning in de voeg van het metselwerk mogelijk is. De hoogteregeling is continu (2 x 25 mm)
- De consoles worden per project op maat gemaakt. Het systeem is dus mogelijk voor elke situatie
- Een regelplaat wordt in de uitsparing in de rug van de console gemonteerd en blokkeert de console in hoogte: afschuiving wordt dus onmogelijk
- De regelplaat wordt tegen de betonnen dragende structuur geplaatst: dit steunpunt veroorzaakt geen enkele buiging in de bout
- Als veiligheid wordt de regelplaat automatisch geklemd door het aandraaien van de bevestigingsbout: de volledige plaatsing gebeurt dus in één keer
- De consoles zijn gesloten bovenaan. Zo kan het volledige element tijdens de montage aan de geplaatste bouten gehangen worden en heeft men geen extra persoon nodig tijdens de montage





## Korbo Ondersteuningsconsoles voor metselwerk

Alle consoles werden getest in een onafhankelijk erkend laboratorium: het laboratorium van burgerlijke bouwkunde (L.G.C.) te Louvain-La-Neuve. Hieruit blijkt dat de veiligheidsfactor minimaal 3,5 bedraagt. Ons studiebureau staat tot uw dienst voor het opmaken van de rekennota's en de plaatsingsplannen, die ter goedkeuring worden voorgelegd aan de betrokken partijen.

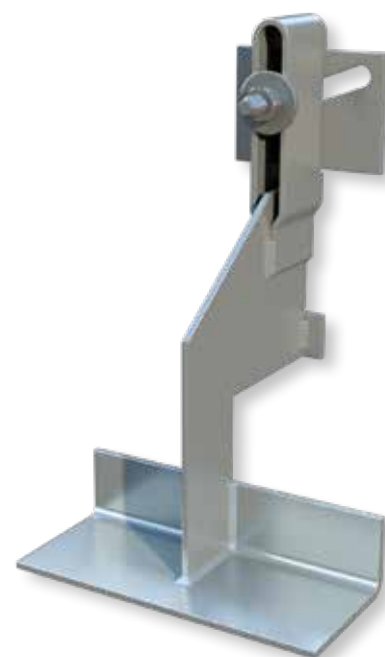


### Korbo hoekprofielen zijn leverbaar in verschillende uitvoeringen en metaalsoorten:

- Warm verzinkt staal
- Warm verzinkt staal + poedercoating
- Metalisatie (enkel voor lateien zonder console, op aanvraag)
- Roestvast staal 304 L (+ poedercoating)
- Roestvast staal 316 L (+ poedercoating)

De keuze van de toe te passen uitvoering is afhankelijk van de omgevingsomstandigheden.

Warmverzinking en een poedercoating (één of meerdere lagen) biedt een duplex beschermingssysteem. De totale levensduur van een duplex systeem heeft een verwachte levensduur van 1,5 tot 2,5 keer langer dan de som van de afzonderlijke levensverwachtingen. Dit kan enkel bekomen worden door een chemische voorbehandeling en een volledige coating van het systeem (op aanvraag).



## **Korbo** Toepassingsmogelijkheden

### **Korbo** hoekprofielen zonder console

#### **Onzichtbaar en zichtbaar**

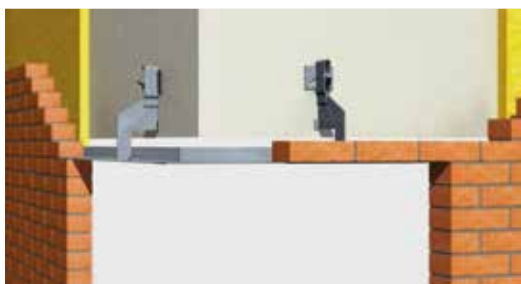


### **Korbo** hoekprofielen met console

#### **Onzichtbaar**



#### **Zichtbaar**



# Korbo Toepassingsmogelijkheden

## Voorbeelden van toepassingsmogelijkheden

### Onzichtbare hoekprofielen



1 + 1/2 onderhangende steen



2 onderhangende stenen



Console met verlengd been voor een rolluikkast



Console met omgekeerde driehoekplaat



1 + 1/2 retoursteen



2 onderhangende stenen en 1/2 retoursteen



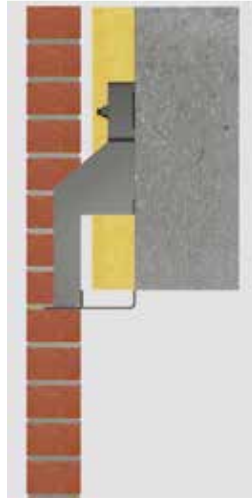
1 onderhangende steen, Ankrchim bevestiging in volle betonblokken of in gevulde betonblokken



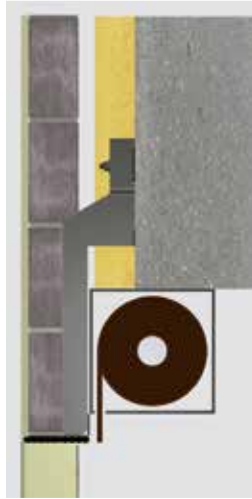
Strekmetaal gelast aan het hoekstaal om een goede hechting van de bepleistering te verkrijgen

## Korbo Toepassingsmogelijkheden

### Zichtbare hoekprofielen



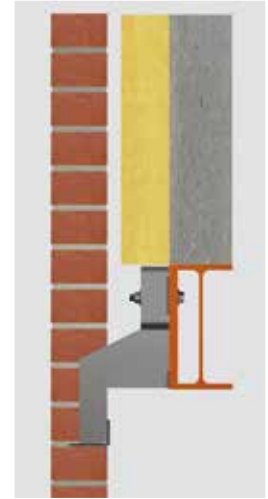
Console met verlengd been en afgedichte spouw



Console met verlengd been voor bepleisterd metselwerk



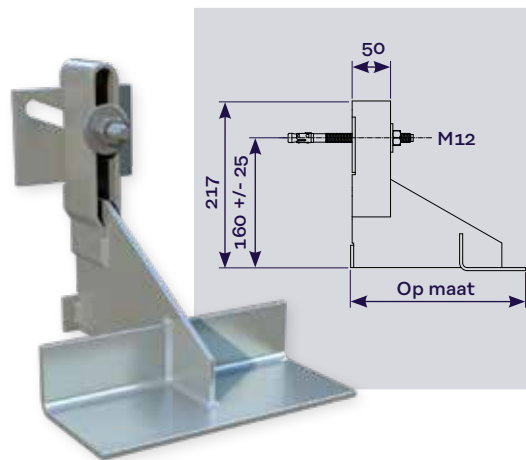
Console met versterigd verlengd been (T of L vorm)



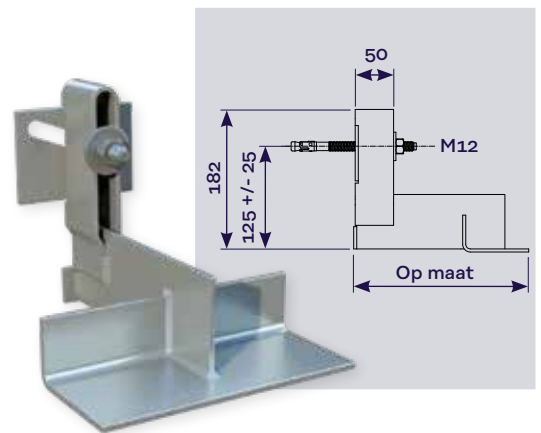
Console met verlengd been bevestigd aan stalen ligger met ingelaste plaat

## Korbo Type consoles

### Console type A



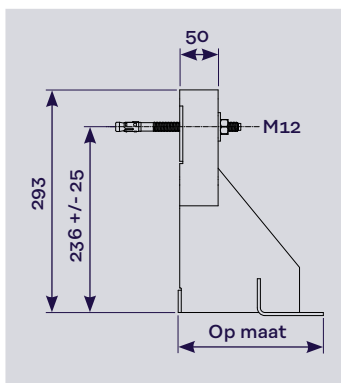
### Console type Ar



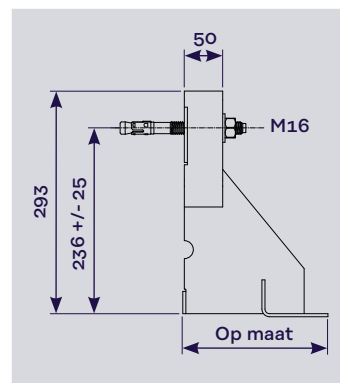


## Korbo Type consoles

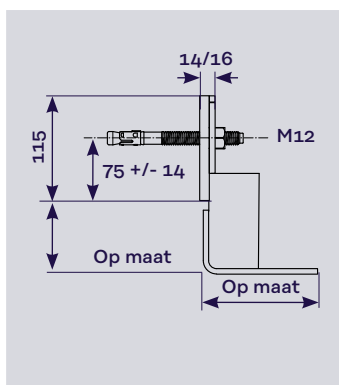
### Console type B



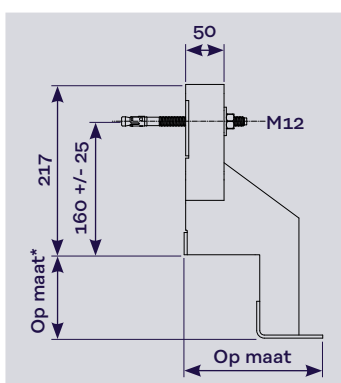
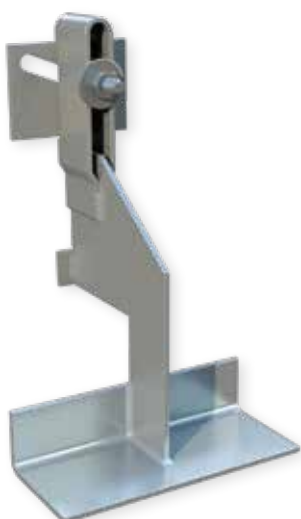
### Console type C



### Console type D

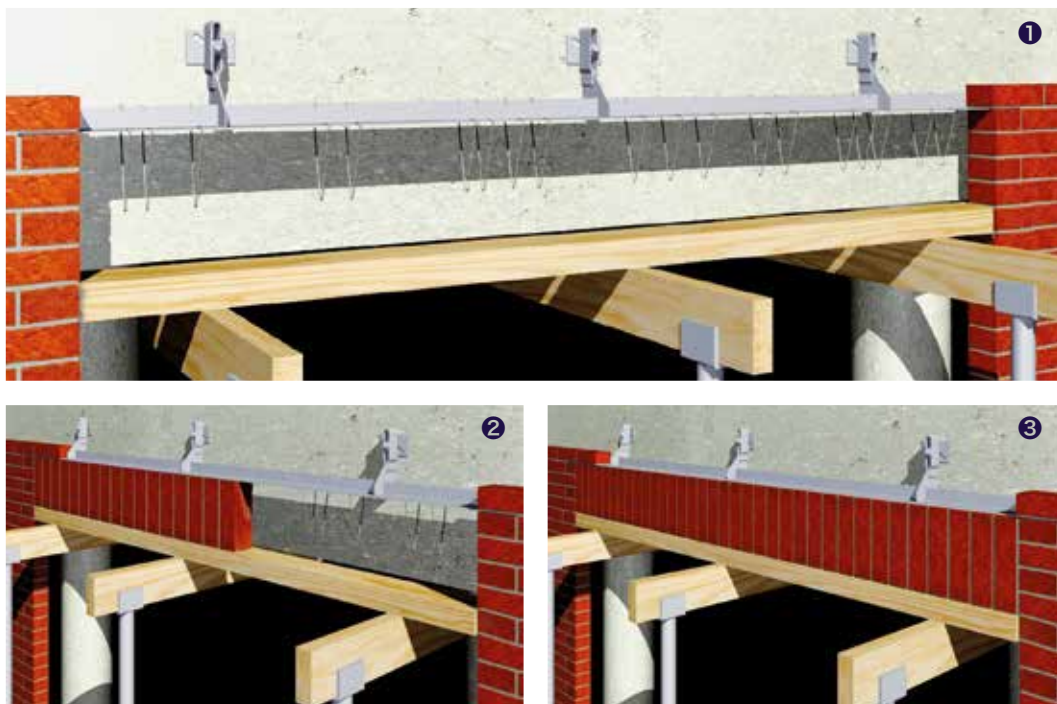


### Console type A met verlengd been\*



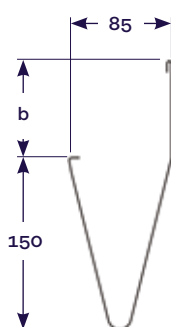
\* Alle consoles kunnen uitgerust worden met een verlengd been op maat. Er kunnen ook speciale consoles gemaakt worden die voldoen aan elke specifieke situatie.

## Korbo Montage & toepassing



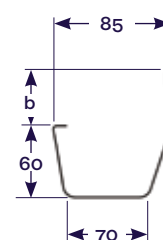
- ① Een bekisting onder de op te hangen stenen plaatsen en schoren.
- ② Tijdens het metselen van de stenen tussen het hoekprofiel en de bekisting, worden beugels geplaatst à ratio van minimaal 5 per meter voor één enkele onderhangende steen.
- ③ De schoren laten staan tot volledige uitharding van het metselwerk.

## RVS beugels



Code	b (mm)
KORCV45	45
KORCV60	60
KORCV85	85

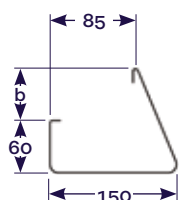
Andere afmetingen en vormen op aanvraag.



Code	b (mm)
KORCK45	45
KORCK60	60
KORCK85	85

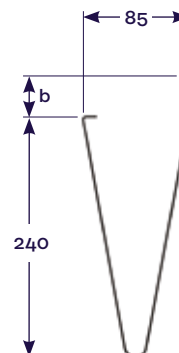
Andere afmetingen en vormen op aanvraag.

## Korbo Montage & toepassing



Code	b (mm)
KORCH45	45
KORCH60	60
KORCH85	85

Andere afmetingen en vormen op aanvraag.



Code	b (mm)
KORCL45	45
KORCL60	60
KORCL85	85

Andere afmetingen en vormen op aanvraag.

### Type KC







Hoekprofielen gelast aan consoles voor doorlopende ondersteuning en hoeken van gebouwen.

### Type KP



Ophanging van betonelementen aan consoles d.m.v. rails, draadstangen of hulzen. De betonlatei moet voldoende gewapend worden om het metselwerk te dragen.

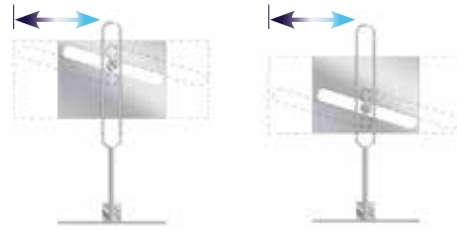
#### Bevestigingsmiddelen in functie van de achterliggende structuur

Type structuur	Bevestigingsmiddel	
Gewapende betonstructuur	Uitzetbare bout FSA	
	Draadstang + Ankrochim*	
	Ankrorail + hamerkopbout	
Volle betonblokken of holle betonblokken gevuld met beton	Draadstang + Ankrochim (+ zeefhuls)*	



\* Details over Ankrochim patronen in de Ankrochimbroschure, hoofdstuk 6. De gedetailleerde montagevoorschriften van Leviat moeten steeds opgevolgd worden. Indien u deze niet ter beschikking heeft, kan u deze steeds opvragen alvorens de montage aan te vangen.

### Console type A, Ar, B, C



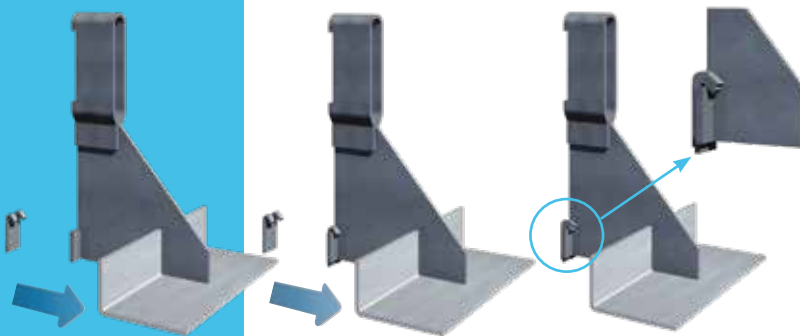
Een afwijking in hoogte van de verankeringspunten kan gecompenseerd worden door een regelplaat die een bijstelling van 50 mm toelaat (een eenvoudige omdraaiing van de plaat geeft twee regelmogelijkheden van 25 mm). De regelplaat moet in de uitsparing in de rug van de console geplaatst worden. Het aandraaien van de bout zorgt voor het blokkeren in hoogte van de console.

### Console type D, Dr



In dit geval is een hoogteregeling van 20 mm mogelijk. Het blokkeren in hoogte gebeurt door het rusten van de 2 uitstekende lippen van de console op de regelplaat.

### Diepteregeling



Om mogelijke oneffenheden in het beton op te vangen, bestaan er dikteplaatjes in inox van 2 of 3 mm dikte. Deze worden opgehangen aan de drukplaat (max 10 mm). Ter plaatse van de verankering mag maximaal 5 mm opgevuld worden. Voor grotere opvullingen gelieve ons te contacteren. Deze uitvulling wordt steeds tussen de regelplaat en de draagstructuur aangebracht. Deze uitvulling dienen apart bijbesteld te worden.

## Voegen in gevels van metselwerk

### Afstand tussen uitzettingsvoegen

Volgens NBN EN 1996-2 ANB is de aanbevolen maximale afstand tussen verticale bewegingsvoegen ① in ongewapende niet-dragende wanden van metselbaksteen 12 m in het geval van buitenwanden. De norm vermeldt dat de afstand tussen de verticale bewegingsvoegen mag verhoogd worden mits het wapenen van de horizontale voegen.

Voor het bepalen van de afstand tussen de voegen, vermeldt de norm volgende speciale aandachtspunten:

- Voldoende onafhankelijke bewegingsvrijheid van het buitenspouwblad, rekening houdend met de bevestiging van verbindingen (verstijvingen, spouwvakken, raamkaders, enz...)
- De aanwezigheid van verzwakkingen (bvb openingen), de plaats, de grootte, de onderlinge afstand van deze verzwakkingen ...
- De blootstelling aan thermische en hygrometrische schommelingen, de kleur, ...



②

①

Rekening houdend met deze aandachtspunten is de aanbeveling om de afstand tussen horizontale bewegingsvoegen ② 6 à 9 m (2 of 3 verdiepingshoogten) te nemen als het metselwerk start op een betonnen fundering en 6 m als het metselwerk rust op een geveldrager. Onder deze Korbo metselwerkondersteuning dient steeds een vrije ruimte van 5 mm voorzien te worden.

De uitzettingsvoegen moeten altijd elastisch opgevuld worden.





## Korbo Gevelengineering

### De specialisten van Leviat kunnen u van dienst zijn bij het opstellen van een verankering voorstel

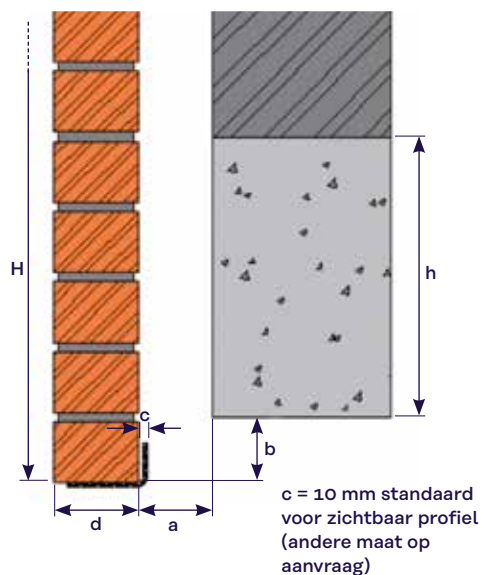
Uw project wordt ondersteunt met de berekeningservice, een bevestigingsadvies en een hoeveelhedenoverzicht. Afhankelijk van de achterliggende draagconstructie en het toepassingsgebied zijn de Korbo metselwerkondersteuning in verschillende metaalvarianten en uitvoeringen leverbaar.

De specialisten van Leviat voorzien u van deskundig advies. Ook bij speciale toepassingen als gebogen of schuin metselwerk zullen de ingenieurs een oplossing kunnen bieden met Korbo metselwerkondersteuning.

Alle Korbo metselwerkssystemen worden projectmatig gecalculeerd en op maat geproduceerd. Voor technische vragen of een projectgericht advies kunt u altijd terecht bij de specialisten inzake metselwerkondersteuning van Leviat.

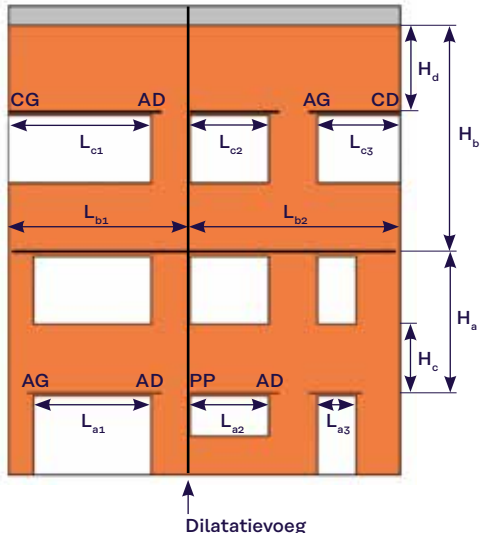
### Nodige gegevens voor onze dienst engineering

Doorsnede ter plaatse van latei:



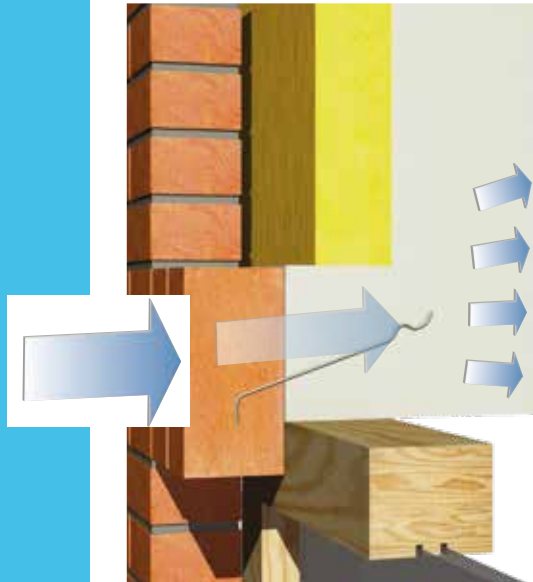
- Dagmaat of lengte van het metselwerk **L (m)**
- In het geval van lateien:
  - Opleg mogelijk links of rechts **AG - AD**
  - Geen opleg mogelijk **PP**
  - Hoekraam: links of rechts? **CG - CD**
- Hoeklijnen: zichtbaar of onzichtbaar **V - NV**
- Indien onzichtbaar: welk type beugels? **zie p. 10-11**
- Hoogte van het metselwerk **H (m)**
- Dikte van het metselwerk **d (cm)**
- Soortelijk gewicht van het metselwerk  **$\gamma$  (kN/m<sup>3</sup>)**
- Verluchte spouw + isolatie **a (cm)**
- Hoogte van de slag **b (cm)**
- Hoogte van de betonbalk (vloerplaat inbegrepen als ze bestaat) **h (cm)**
- Keuze van het materiaal:
  - Verzinkt staal (met of zonder coating) **G(+C)**
  - RVS 304 L - RVS 316 L **304 - 316**

Vooraanzicht van de gevel (+ grondplannen):

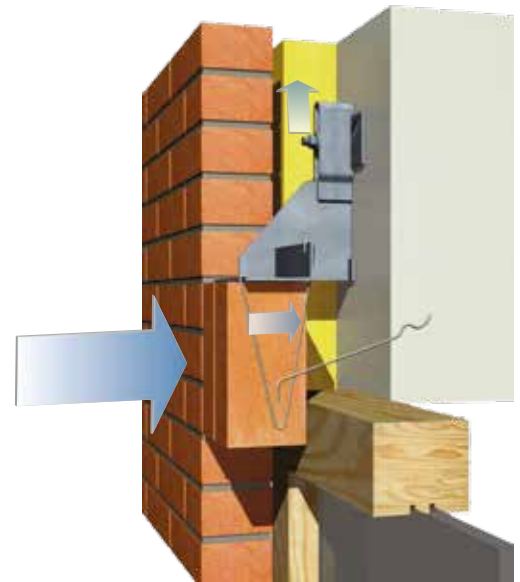


## Korbo Bouwknoop

### Zonder en met Korbo



**Zonder Korbo:**  
Condensatie en schimmelvorming aan de binnenkant



**Met Korbo:**  
Continue isolatie, vermindering van de thermische brug

De thermische isolatie is een essentieel aspect bij het ontwerpen en realiseren van nieuwe gebouwen, alsook in renovatieprojecten. Teneinde de globale energetische prestaties van een gebouw te kennen, wordt elk deel en elke bouwknoop in detail bestudeerd en berekend.



Voorbeeld rekenblad met bijbehorende thermische fiche

Eenzijds, laat dit rekenblad toe om een schatting\* van het aantal consoles te verkrijgen. Het aantal consoles wordt immers bepaald in functie van de dikte van het isolatiemateriaal, de luchtspouw, de hoogte van het op te vangen metselwerk en van de dragende structuur. Anderzijds, laat deze fiche toe om de waarden  $\chi$  van de puntbouwknoppen van een Korbo console, voor een isolatiedikte variërend van 6 tot 17 cm, te verkrijgen. Het type console, de dikte van het isolatiemateriaal en de luchtspouw en de keuze van het materiaal laten toe om de waarde van de  $\chi$ -coëfficiënt te bepalen.

Deze waarden zijn schattingen die enkel in de fase van het voorontwerp gebruikt kunnen worden.

In het uitvoeringsstadium is het belangrijk ons de nodige informatie te verstrekken: details, aanzichten, plannen, snedes en warmtegeleidingscoëfficiënten van de materialen. Zo kunnen wij u een gedetailleerde studie bezorgen met het type console, het aantal consoles en de  $\chi$ -waarden van de Korbo-elementen.

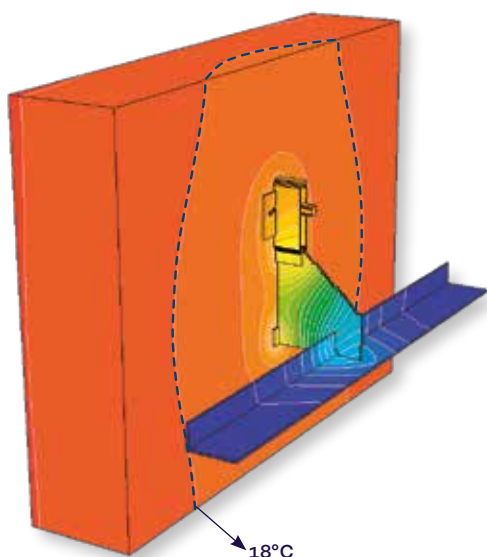


Deze studie kan enkel voor de consoles type Korbo gebruikt worden en is niet geldig voor andere fabrikanten. Het type verankering beïnvloedt sterk de waarde van de coëfficiënt  $\chi$ .

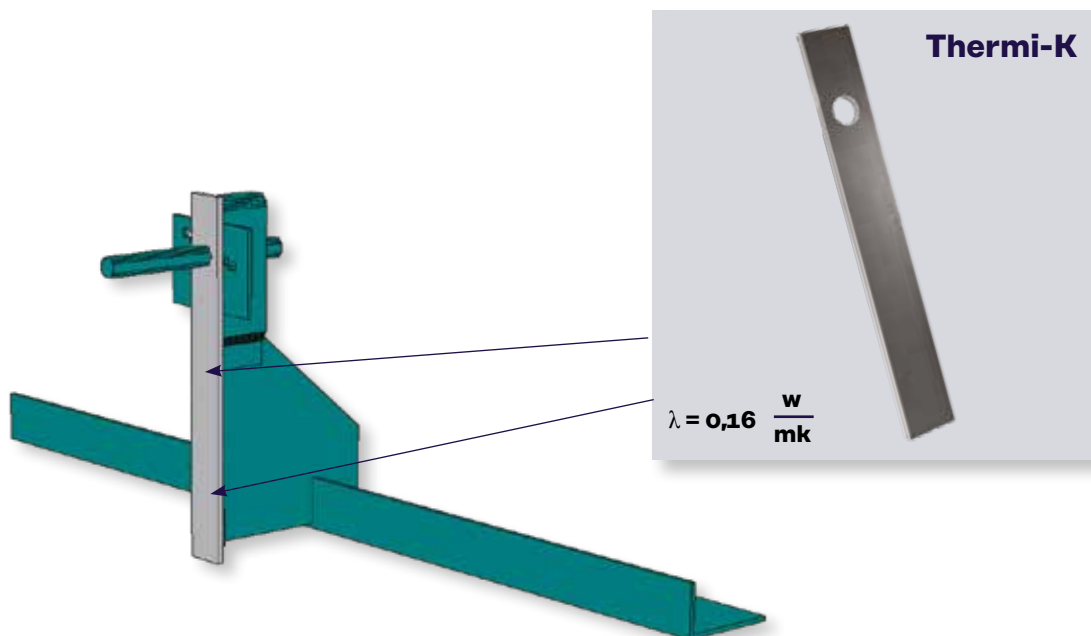
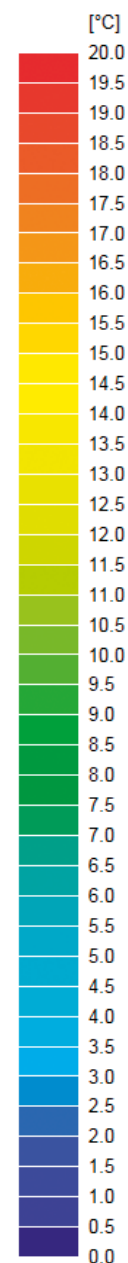
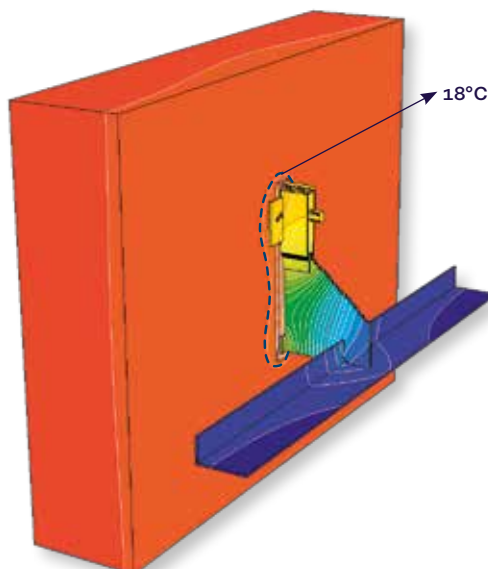
\* Voor het indienen van een EPB-aangifte mogen enkel correct berekende  $\chi$ -waarden gerapporteerd worden. De  $\chi$ -waarde wordt berekend via een gevalideerde numerieke berekening. Wanneer het niet mogelijk is om de  $\chi$ -waarde per verankering numeriek te bepalen kan gebruik gemaakt worden van de waarde bij ontstentenis van bijlage VIII van het Energiesluit.

## Korbo Thermi-K

### Isotherm zonder Thermi-K



### Isotherm met Thermi-K



De thermische isolatie van een gebouw is een belangrijk thema in de ontwerpfase en bij de ontwikkeling van nieuwe projecten, maar ook bij renovatieprojecten. Om de vereiste energieprestatie van een gebouw te verkrijgen moeten al de elementen die het thermisch omhulsel van het gebouw doorboren met aandacht bekeken worden. De Korbo-console doorboort de isolatie en is hiervan dus een goed voorbeeld. Zelfs dit beperkt verlies kan nog verbeterd worden. Voor lage energiewoningen of projecten waar de thermische isolatie hoog in het vaandel wordt gedragen is er een thermische isolatieplaat ontworpen, de Thermi-K, met lage  $\lambda$  coefficient. Deze plaat wordt geplaatst tussen de Korbo-console en de muur waarin de console zich in komt te verankeren. Deze geavanceerde oplossing biedt een goede verbetering aan. Het heeft een verlaging van 15% tot in sommige gevallen 40% van het thermisch verlies tot gevolg. Voor gedetailleerde thermische studies, gelieve contact op te nemen met Leviat.



Renovatie en passief bouwen zijn actuele topics in de hedendaagse bouwwereld. Korbo metselwerkondersteuning worden in beide gevallen toegepast en bieden een meerwaarde.

Bij renovatie wordt een nieuwe metselwerkgevel gerealiseerd waarbij ofwel de bestaande buitenschil eerst gesloopt wordt ofwel behouden blijft.

In de eerste toepassing zullen de Korbo geveldragers zodanig ontworpen worden dat een goede verankering van de geveldragers in de bestaande ruwbouw uitgevoerd kan worden. Dit rekening houdend met alle bestaande voorschriften en ervoor zorgend dat toleranties van de ruwbouw opgevangen kunnen worden.



In de tweede toepassing is vaak de stevigheid en kwaliteit van de te behouden gevel en de achterliggende draagstructuur een onbekende factor. Door enerzijds de specifieke kennis en de jarenlange ervaring van de Leviat ingenieurs en anderzijds door het uitvoeren van belastingsproeven ter plaatse, zal de beste oplossing voorgesteld worden wat betreft stabiliteit, uitvoeringstechniek en prijs.



Bij een passief gebouw zijn isolatiedikten van 30 cm geen uitzondering. Grote spouwen geven geen extra problemen voor het toepassen van Korbo geveldragers. Het toepassen van RVS materiaal, welke een veel lagere warmtegeleidingcoëfficiënt heeft ten opzichte van warm verzinkt staal, is noodzakelijk bij passiefbouw.







## Korbo Behandeling en onderhoud

De Korbo hoekprofielen hebben geen buitengewone bescherming nodig. Wanneer de profielen opgeslagen worden, moeten ze beschermd worden tegen diverse invloeden en met zorg behandeld worden om schokken en beschadiging van de oppervlakte te vermijden. Op elk moment moet contact (vooral van de zichtbare zijden) met agressieve producten of vervuilers (zuur, mortel, oplosmiddelen, schoonmaakproducten ...) vermeden worden.

Om het nieuwe uitzicht van de zichtbare profielen in verzinkt staal en inox te behouden, is het voldoende die op een regelmatige basis te onderhouden door een verzorgde grondige schoonmaak (ongeveer om de 3 maanden, volgens de graad van blootstelling).

Technische fiche en aanbevelingen beschikbaar op aanvraag.

## RVS en corrosie

Enkel edele metalen zoals goud, zilver en platina zijn volledig roestvrij. Het toepassen van RVS 304 of RVS 316 materiaal sluit dus niet uit dat er na verloop van tijd corrosie op de hoeklijnen ontstaat, wat duidt op een oppervlakkig corrosieverschijnsel. Deze corrosie is dan een esthetisch probleem en geen stabiliteitsprobleem, maar moet verwijderd worden met voor RVS geschikte en aangepaste middelen. Tijdens de werken dienen alle verontreinigingen van de profielen vermeden en in ieder geval onmiddellijk verwijderd te worden. Bij oplevering kan het noodzakelijk zijn om de profielen vooraf te reinigen met speciale producten om alle verontreinigingen te verwijderen. Na oplevering dient de eindgebruiker een regelmatig onderhoud uit te voeren om de profielen corrosievrij te houden.

De voorgestelde standaard eindafwerking van de RVS profielen is stralen met een fijne keramische korrel. Duurdere afwerkingen zijn mogelijk, namelijk beitsen en passiveren of elektrolytisch polijsten. Deze afwerkingen hebben een betere corrosieweerstand, maar de bovenstaande opmerkingen i.v.m. voorzorgen en onderhoud blijven geldig.

RVS 316 heeft een hogere corrosieweerstand dan RVS 304. In zeeomgeving of in een chemisch agressieve omgeving is RVS 316 noodzakelijk en is een regelmatig onderhoud van de profielen nog meer noodzakelijk.

Een alternatief voor het RVS materiaal is een warmverzinkte uitvoering met een bijkomende coating. De combinatie van beide corrosiebeschermingen (warmverzinking en coating) verhogen 1,5 tot 2,5 maal de levensduur van de individuele corrosiebeschermingslagen. De coating moet in dit geval wel op een chemisch voorbehandelde zinklaag aangebracht worden en niet op een licht aangestraalde zinklaag. Bij coating wordt normaal één gebakken poederlaag voorzien (1 laag coating van 80µ). Een duurdere oplossing (op aanvraag) is het aanbrengen van twee lagen coating (totale dikte 120µ). Dit verhoogt opnieuw de totale levensduur van de corrosiebescherming.

## Verskillende afwerkingen:







**Leviat®**  
A CRH COMPANY

Innovatieve technische producten en oplossingen waardoor men veiliger, sterker en sneller kan bouwen.



## Wereldwijde contacten voor Leviat :

### Australië

**Leviat**  
98 Kurrajong Avenue,  
Mount Druitt Sydney, NSW 2770  
Tel: +61 - 2 8808 3100  
Email: info.au@leviat.com

### België

**Leviat**  
Industrielaan 2  
1740 Ternat  
Tel: +32 - 2 - 582 29 45  
Email: info.be@leviat.com

### China

**Leviat**  
Room 601 Tower D, Vantone Centre  
No. A6 Chao Yang Men Wai Street  
Chaoyang District  
Beijing - P.R. China 100020  
Tel: +86 - 10 5907 3200  
Email: info.cn@leviat.com

### Duitsland

**Leviat**  
Liebigstrasse 14  
40764 Langenfeld  
Tel: +49 - 2173 - 970 - 0  
Email: info.de@leviat.com

### Filipijnen

**Leviat**  
2933 Regus, Joy Nostalq,  
ADB Avenue  
Ortigas Center  
Pasig City  
Tel: +63 - 2 7957 6381  
Email: info.ph@leviat.com

### Finland

**Leviat**  
Vädursgatan 5  
412 50 Göteborg / Sweden  
Tel: +358 (0)10 6338781  
Email: info.fi@leviat.com

### Frankrijk

**Leviat**  
6, Rue de Cabanis  
FR 31240 L'Union  
Toulouse  
Tel: +33 - 5 - 34 25 54 82  
Email: info.fr@leviat.com

### India

**Leviat**  
309, 3rd Floor, Orion Business Park  
Ghodbunder Road, Kapurbawdi,  
Thane West, Thane,  
Maharashtra 400607  
Tel: +91 - 22 2589 2032  
Email: info.in@leviat.co

### Italië

**Leviat**  
Via F.lli Bronzetti 28  
24124 Bergamo  
Tel: +39 - 035 - 0760711  
Email: info.it@leviat.com

### Maleisië

**Leviat**  
28 Jalan Anggerik Mokara 31/59  
Kota Kemuning, 40460 Shah Alam  
Selangor  
Tel: +603 - 5122 4182  
Email: info.my@leviat.com

### Nederland

**Leviat**  
Oostermaat 3  
7623 CS Borne  
Tel: +31 - 74 - 267 14 49  
Email: info.nl@leviat.com

### Nieuw-Zeeland

**Leviat**  
2/19 Nuttall Drive, Hillsborough,  
Christchurch 8022  
Tel: +64 - 3 376 5205  
Email: info.nz@leviat.com

### Noorwegen

**Leviat**  
Vestre Svanholmen 5  
4313 Sandnes  
Tel: +47 - 51 82 34 00  
Email: info.no@leviat.com

### Oostenrijk

**Leviat**  
Leonard-Bernstein-Str. 10  
Saturn Tower, 1220 Wien  
Tel: +43 - 1 - 259 6770  
Email: info.at@leviat.com

### Polen

**Leviat**  
Ul. Obornicka 287  
60-691 Poznan  
Tel: +48 - 61 - 622 14 14  
Email: info.pl@leviat.com

### Singapore

**Leviat**  
14 Benoi Crescent  
Singapore 629977  
Tel: +65 - 6266 6802  
Email: info.sg@leviat.com

### Spanje

**Leviat**  
Polígono Industrial Santa Ana  
c/ Ignacio Zuloaga, 20  
28522 Rivas-Vaciamadrid  
Tel: +34 - 91 632 18 40  
Email: info.es@leviat.com

### Tsjechië

**Leviat**  
Business Center Šafránkova  
Šafránkova 1238/1  
155 00 Praha 5  
Tel: +420 - 311 - 690 060  
Email: info.cz@leviat.com

### Verenigd Koninkrijk

**Leviat**  
President Way, President Park,  
Sheffield, S4 7UR  
Tel: +44 - 114 275 5224  
Email: info.uk@leviat.com

### Verenigde Staten van Amerika

**Leviat**  
6467 S Falkenburg Rd.  
Riverview, FL 33578  
Tel: (800) 423-9140  
Email: info.us@leviat.us

### Zweden

**Leviat**  
Vädursgatan 5  
412 50 Göteborg  
Tel: +46 - 31 - 98 58 00  
Email: info.se@leviat.com

### Zwitserland

**Leviat**  
Grenzstrasse 24  
3250 Lyss  
Tel: +41 - 31 750 3030  
Email: info.ch@leviat.com

### Voor landen niet in de lijst :

Email: info@leviat.com

## Leviat.com

### Opmerkingen bij deze brochure:

© Beschermd door copyright. De constructietoepassingen en gegevens in deze publicatie zijn slechts indicatief. In elk geval moeten de werkdetails van het project worden toevertrouwd aan voldoende gekwalificeerde en ervaren personen. Hoewel bij het opstellen van deze publicatie de grootst mogelijke zorg is besteed om ervoor te zorgen dat alle adviezen, aanbevelingen of informatie nauwkeurig zijn, aanvaardt Leviat geen enkele aansprakelijkheid of verantwoordelijkheid voor onnauwkeurigheden of drukfouten. Technische en ontwerpwijzigingen zijn voorbehouden. Met een beleid van continue productontwikkeling behoudt Leviat zich het recht voor om het productontwerp en de specificaties op elk moment te wijzigen.



**Voor meer informatie over onze oplossingen,  
gelieve uw Leviat-team te contacteren :**

## **België**

### **Ternat**

Industrielaan 2, 1740 Ternat

T: +32 (0)2 582 29 45 F: +32 (0)2 582 19 62

### **Schoten (Halfen)**

Borkelstraat 131, 2900 Schoten

T: +32 (0)3 658 07 20 F: +32 (0)3 658 15 33

## **Frankrijk**

### **Lille**

17, Rue du Haut de la Cruppe

59650 Villeneuve d'Ascq

T: +33 (0)3 20 19 11 22 F: +33 (0)3 20 04 44 12

### **Lyon**

Rue du Luxembourg

69330 Meyzieu

T: +33 (0)4 72 02 85 00 F: +33 (0)4 78 31 01 32

### **Parijs**

2, Rue Georges Pompidou

77990 Le Mesnil-Amelot

T: +33 (0)1 60 03 51 11 F: +33 (0)1 60 03 58 53

### **Rouen**

ZI Poudrerie - Rue du Beau Poirier

76350 Oissel

T: +33 (0)2 35 64 80 57 F: +33 (0)2 35 64 90 28

### **Toulouse**

6, Rue de Cabanis

31240 L'Union - Toulouse, France

T: +33(0)5 34 25 54 74 F: +33 (0)5 34 25 54 85

### **Parijs (Halfen)**

18, Rue Goubet

75019 Parijs

T: +33 (0)1 44 52 31 00 F: +33 (0)1 44 52 31 52

**Bezoek onze website :**

**[plaka-solutions.com](http://plaka-solutions.com)**